

# Invasieve uitheemse soorten & de Schelde

23/05/23

TRANSF'EAU Escaut

Dr. Pardon Nicolas – Beleidsmedewerker invasieve exoten

AGENTSCHAP  
NATUUR & BOS



# Overzicht

- ▶ Beleid in Vlaanderen
- ▶ Stroomgebied Schelde en bijhorende visbestanden
- ▶ Wolhandkrab
- ▶ RIPARIAS
- ▶ Thematisch Actieplan Zoet water
- ▶ Afrikaanse klauwkikker



# Beleid in Vlaanderen

- ▶ EU verordening 1143/2014 van het Europees parlement en van de raad van 22 oktober 2014 betreffende de preventie en beheersing van de introductie en verspreiding van invasieve uitheemse soorten
- ▶ Soortenbesluit Hoofdstuk 4/1 + bijlage 3/1 (beheer)
  - Preventie & sensibilisering
  - Snelle detectie & ingrijpen
  - Beheer
- ▶ Samenwerkingsakkoord van 30 januari 2019 tussen de Federale Staat, de Gemeenschappen en de Gewesten betreffende de preventie en beheersing van de introductie en verspreiding van invasieve uitheemse soorten



Vlaanderen  
is natuur



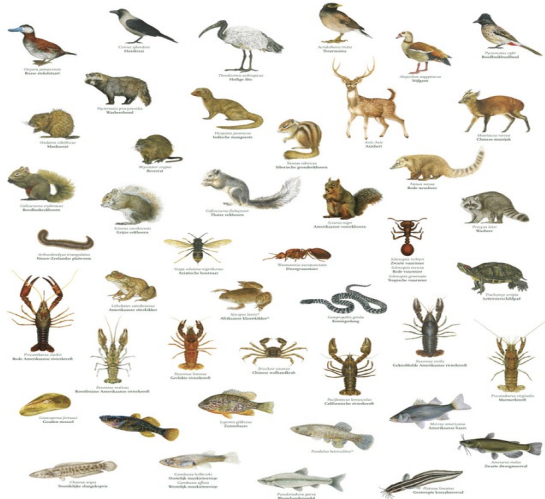
**Invasive Alien Species**  
National Committee



# Beleid in Vlaanderen

Voor de Unie zorgwekkende invasieve uitheemse soorten

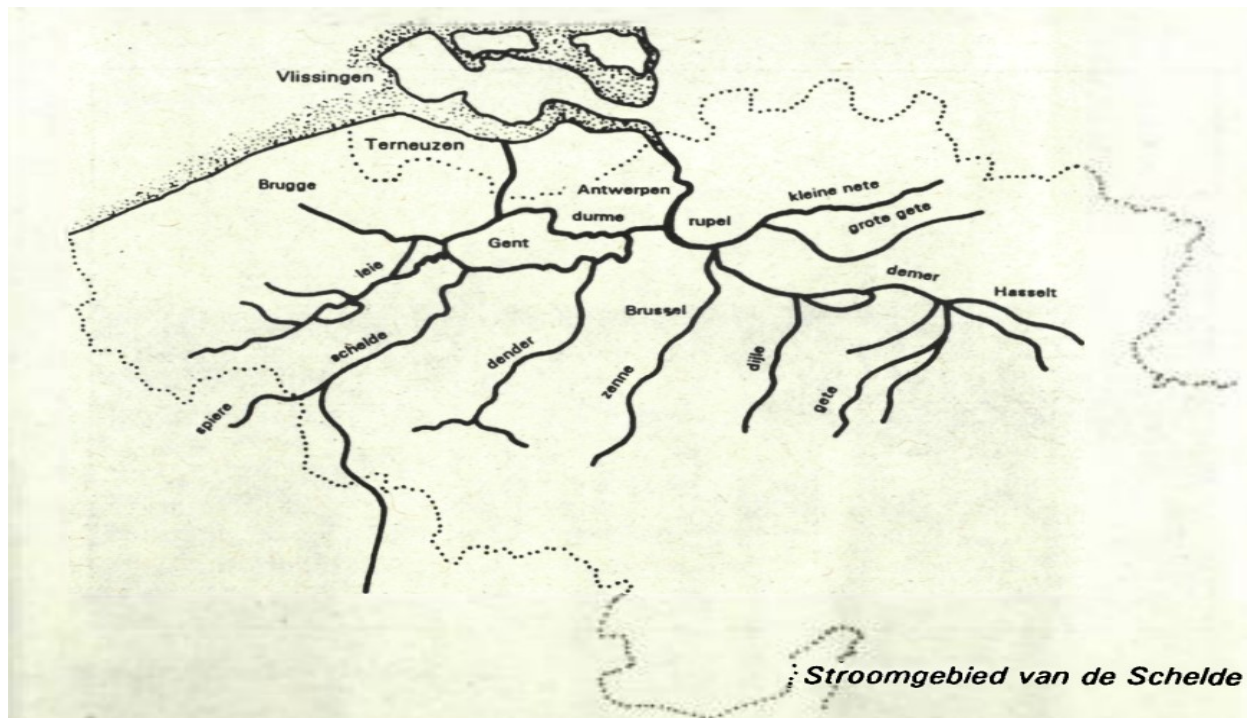
INVASIEVE UITHEEMSE DIEREN  
DIE ZORGWEKKEND ZIJN VOOR DE EUROPESE UNIE



INVASIEVE UITHEEMSE PLANTEN  
DIE ZORGWEKKEND ZIJN VOOR DE EUROPESE UNIE



# Stroomgebied Schelde

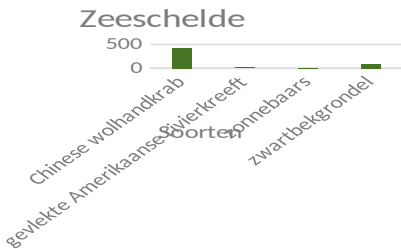


Vlaanderen  
is natuur

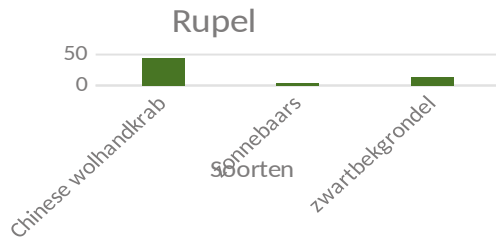


# Overzicht bijrivieren

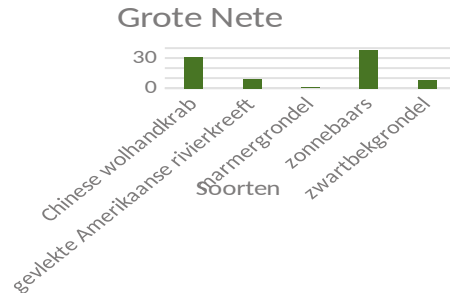
# waarnemingen



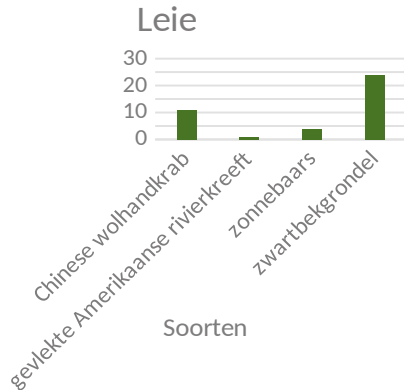
# waarnemingen



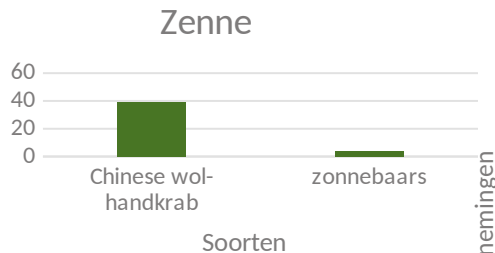
# waarnemingen



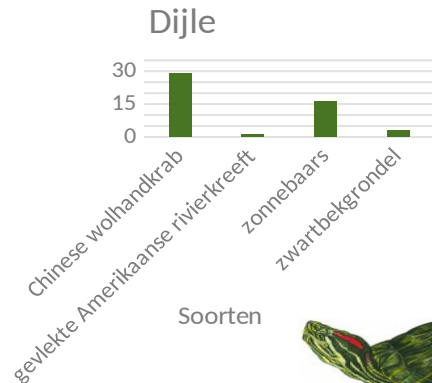
# waarnemingen



# waarnemingen



# waarnemingen



**Vlaanderen**  
is natuur



# Overzicht bijrivieren

Bovenschedde			
soort	Blankvoorn	zwartbekgrondel	aal
voorkomen obv #	48%	31%	6%

- ▶ Overige soorten: alver, baars, brasem, driedoornige stekelbaars, Europese meerval, karper, kleine modderkruiper, kolblei, pos, snoek, snoekbaars, rietvoorn, zeelt, bempje, kopvoorn, riviergrondel, winde, **blauwband**, **zonnebaars**
- ▶ biomassa visbestand: 3% exoten (enkel zwartbek en blauwband als dusdanig beschouwd)
- ▶ aantallen visbestand: 32% exoten
- ▶ De zwartbekgrondel baart zowel in Vlaanderen, Wallonië als in Frankrijk zorgen. Daarom is het aan te bevelen om zoveel mogelijk het gebruik van harde substraten als breuksteen en beton te vermijden in de oeverstructuur.





# Overzicht bijrivieren

Dender		
soort	Blankvoorn	brasem
voorkomen obv #	72%	12%

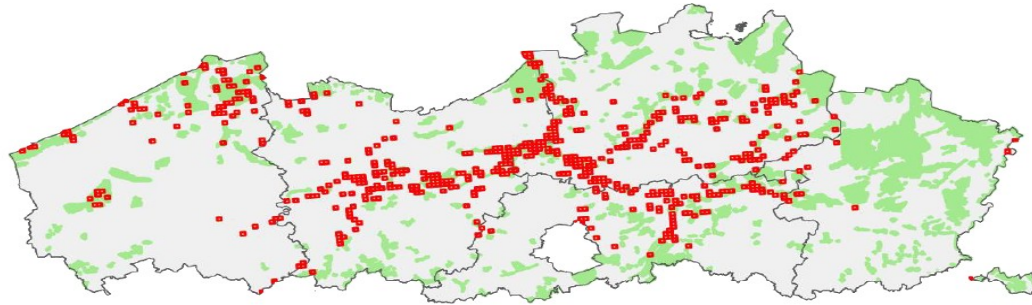
- ▶ Overige soorten: aal, alver, baars, blankvoorn, driedoornige stekelbaars, **giebel**, **karper**, kolblei, pos, snoek, snoekbaars, bittervoorn, bot, rietvoorn, tiendoornige stekelbaars, vetje, bempje, kopvoorn, riviergrondel, winde, **blauwband**, **zonnebaars**
- ▶ Invertebraten: 10 wolhandkrabben, 3 gevlekte Am. rivierkreeften
- ▶ biomassa visbestand: verwaarloosbaar qua exoten
- ▶ aantallen visbestand: < 1% exoten
- ▶ Opmars verwacht van ponto-kaspische exoten (marmmergrondel, zwartbekgrondel, Kesslers grondel, roofblei) in grotere lijnvormige wateren (vb Dender).





# Chinese wolhandkrab

- ▶ Verspreiding geconcentreerd langs de schelde en haar bijrivieren

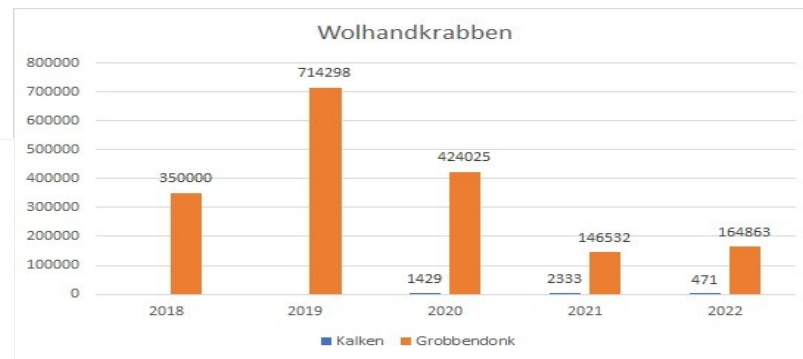
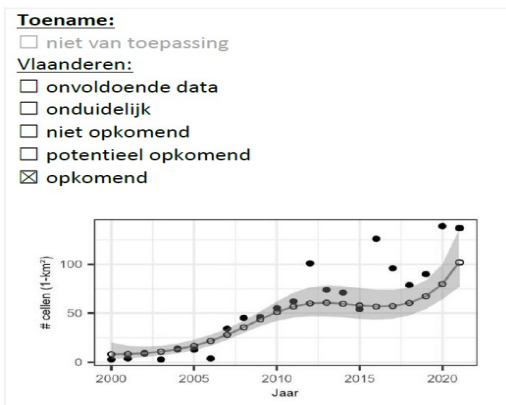


- ▶ Voor Vlaanderen relevante voortplantingsgebieden echter onbekend
- ▶ Voorjaarsmigratie: juveniele trekken stroomopwaarts
- ▶ Najaarmigratie: volwassen dieren trekken stroomafwaarts
- ▶ Impact: graafschade, vernieling planten, waterkwaliteit, voedselweb, overlast,...



# Chinese wolhandkrab

- ▶ Beheer dmv krabbensleuven
  - Grobbendonk (VMM), Wichelen (VMM) en Merelbeke (Provincie Oost-Vlaanderen)
  - Gepland: de Bollaak, de Wimp en de Zwalm
- ▶ > 8 ton afvangst tijdens voorjaarsmigratie
- ▶ Aantallen nemen af in beide migraties
- ▶ Opkomend in Vlaanderen



Vlaanderen  
is natuur

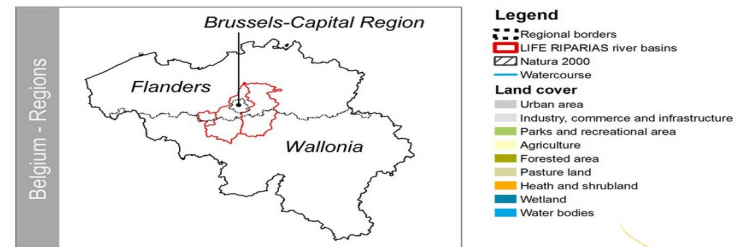
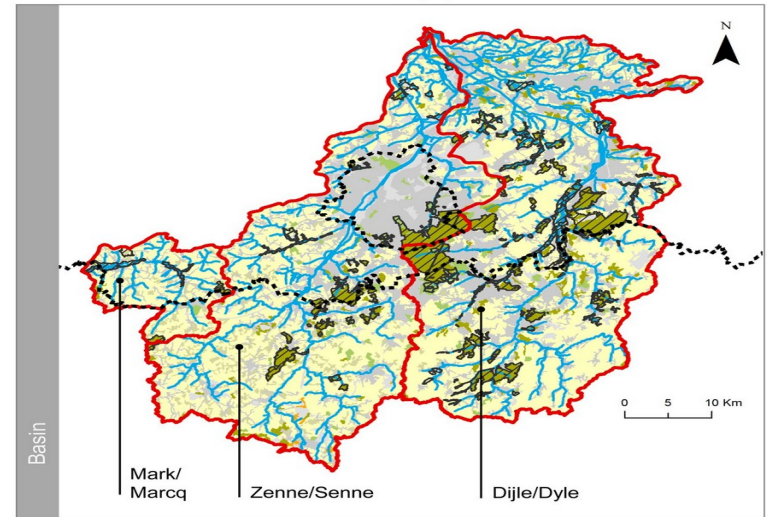


# RIPARIAS

Reaching Integrated and Prompt Action  
in Response to Invasive Alien Species

- Overheidsinstanties en rivierbeheerders
- Vlaanderen, Brussel, Wallonië
- Monitoring, beheer, ontwikkelen methodiek →  
decision support tool
- [Early alert tool](#)
- [Waterplanten](#)
- [Oeverplanten](#)
- [Rivierkreeften](#)
- Doelsoorten [EU]
- Alarmlijstsoorten

Dijle, Zenne and Mark river basins



Vlaanderen  
is natuur

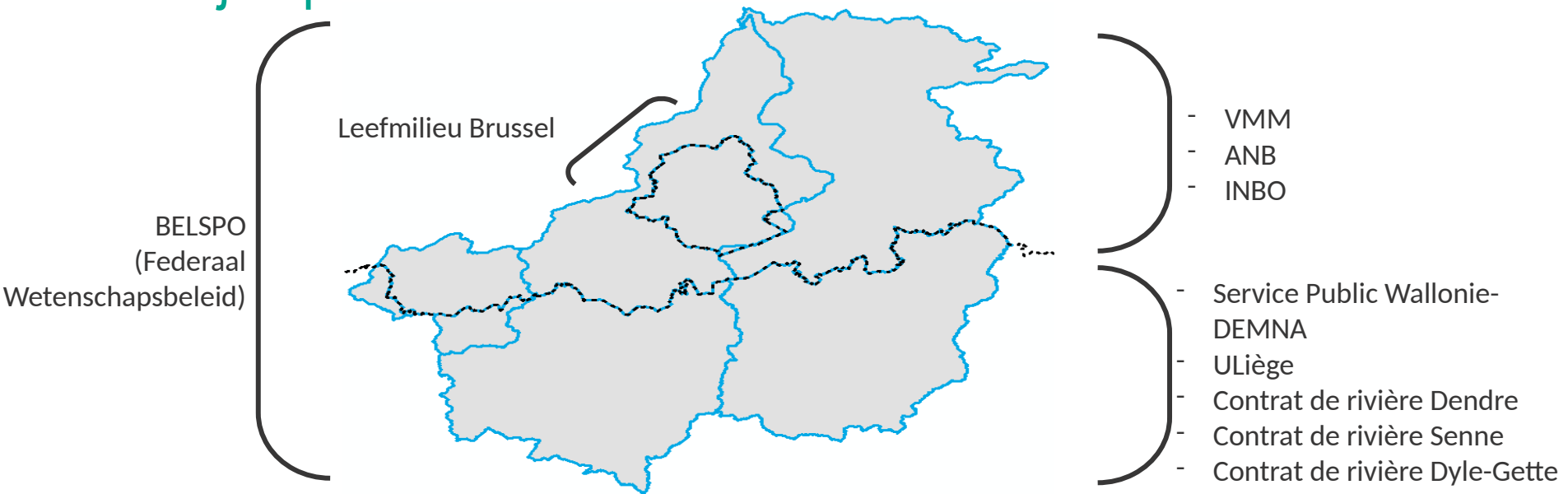


Medegefinancierd door  
de Europese Unie



# RIPARIAS

## Projectpartners



# RIPARIAS

## Oeverplanten

Reuzenbalsemien (*Impatiens glandulifera*)

Reuzenberenklauw (*Heracleum mantegazzianum*, *H. persicum*, *H. sosnowskyi*)

Doelstelling: uitroeien in prioritaire gebieden (veel natuur) – vanaf bron en gecoördineerd over de ganse vallei



# RIPARIAS

## Amfibische planten

Grote waternavel (*Hydrocotyle ranunculoides*)  
Waterteunisbloem (*Ludwigia grandiflora*, *L. peploides*)  
Parelvederkruid (*Myriophyllum aquaticum*)

Doelstelling: bestrijden in volledige projectgebied, terugdringen tot geïsoleerde pockets





# RIPARIAS

## Submerse waterplanten

Verspreidbladige waterpest (*Lagarosiphon major*)

Smalle waterpest (*Elodea nuttallii*)

Waterwaaier (*Cabomba caroliniana*)

Ongelijkbladig vederkruid (*Myriophyllum heterophyllum*)

Doelstelling: haalbaarheid onduidelijk; bestrijden in volledige projectgebied





# RIPARIAS

## Niet-gevestigde of zeldzame exoten

Moerasaronskelk (*Lysichiton americanus*)  
Kaapse waterlelie (*Aponogeton distachyos*)

Doelstelling: snelle detectie en verwijdering



# RIPARIAS

## Uitheemse zoetwaterkreeften

Rode Amerikaanse rivierkreeft (*Procambarus clarkii*)  
Geknobbelde Amerikaanse rivierkreeft (*Faxonius virilis*)  
Marmerkreeft (*Procambarus virginalis*)

Doelstelling: uitroeien in (private) vijvers



# RIPARIAS

Alert list: niet of nog weinig gevestigd, te verwachten, snel uit te roeien



*Procambarus acutus*,  
photo by Billi Krochuk (iNaturalist)



*Procambarus virginialis*,  
photo by André Karwath



*Egeria densa*,  
photo by Lamiot (Wikimedia)



*Aponogeton distachyos*,  
photo by Lamiot (Wikimedia)



*Pontederia cordata*,  
photo by Etienne Branquart



*Zizania latifolia*,  
photo by Jo Packet



*Erythranthe guttata*, photo by Contrats de Rivière  
de Wallonie & Etienne Branquart



*Houttuynia cordata*,  
photo by Megachile (iNaturalist)



# RIPARIAS

- ▶ In 2022 zijn de 3 bekkens geïnvestariseerd wat betreft invasieve oever- en waterplanten:

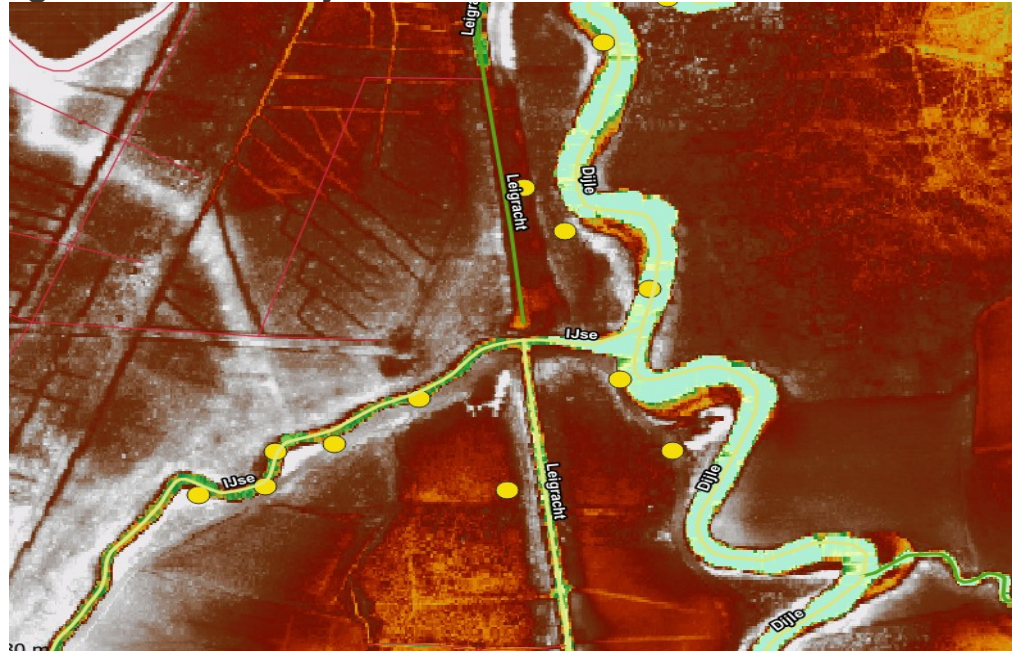
Soort	Aantal waarnemingen
Brede waterpest/ <i>Elodea canadensis</i>	1
Smalle waterpest/ <i>Elodea nuttallii</i>	2
Roze waterlelie/ <i>Nymphaea Hollandria</i>	2
Parelvederkruid/ <i>Myriophyllum aquaticum</i>	3
Reuzenberenklauw/ <b>Heracleum mantegazzianum</b>	97
Japane duizendknoop/ <i>Fallopia japonica</i>	640
Reuzenbalsemien/ <i>Impatiens glandulifera</i>	1100
<b>Totaal</b>	<b>1845 waarnemingslocaties</b>





# RIPARIAS

- ▶ Bij overstromingen voornamelijk afzet van zaden in eerste deel van zijrivier



# RIPARIAS

- ▶ Afzet van zaden voornamelijk in meanders, vaak bij hoge waterstanden, hoger op oevers en boven waterlijn



# RIPARIAS

- ▶ Afzetting van zaad rond bruggen door veranderende watersnelheid





# RIPARIAS

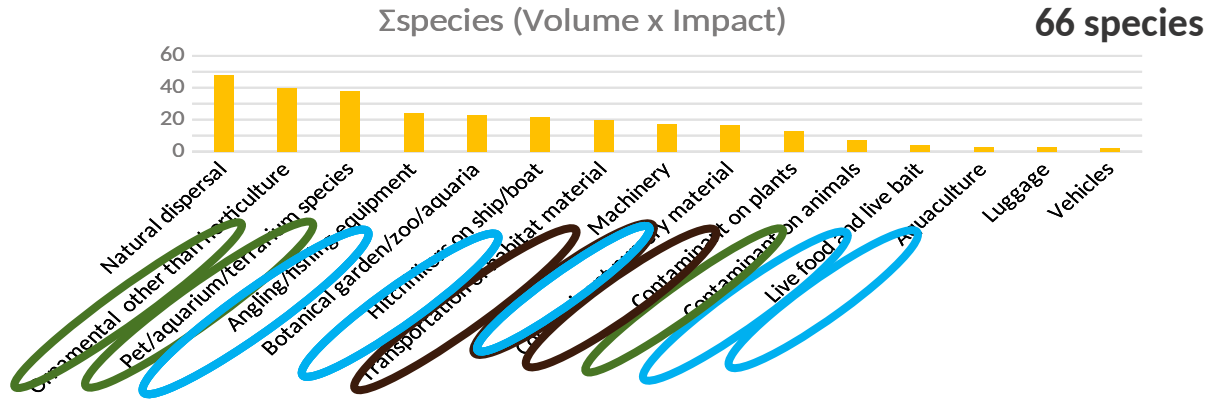
- ▶ Verspreiding voornamelijk stroomafwaarts
- ▶ Bij frequent gemaaide oevers zijn minder tot geen exoten terug te vinden. Dit is voornamelijk in zones waar verharde wandel en fietspaden zijn (kanalen) en zones tegen akkers en weides. Soms wordt de oever mee begraast door het vee.



# Nationaal Actieplan voor de aanpak vd onopzettelijke introductie en verspreiding van IUS vh Unielijst in België



Invasive Alien Species  
National Scientific Secretariat



Invasive Alien Species  
National Committee

## 10 pathways weerhouden in 3 thematische actieplannen

1. AP mbt publiek en private doeleinden (huisdieren & sierplanten)
2. AP mbt recreatieve en prof. zoetwateractiviteiten
3. AP mbt transport v habitatmateriaal, kweeksubstraat en machines

National action plan on priority pathways of unintentional introduction and spread of invasive alien species of the Union list in Belgium



# Thematisch actieplan – Zoet water

↓ Soorten		→ Routes	Sportvisserij en visuitrusting	Levend voedsel en levend aas	'Versteelingen' op vaartuigen	Contaminanten op dieren	Machines
<b>Zoogdieren</b>							
<i>Sciurus carolinensis</i>	Grijze eekhoorn						
<b>Vogels</b>							
<i>Acridotheres tristis**</i>	Treurmania						
<i>Corvus splendens</i>	Hulskraal						
<b>Amfibieën en reptielen</b>							
<i>Lithobates catesbeianus</i>	Amerikaanse stierkikker/brukikker						
<b>Invertebraten</b>							
<i>Eriocheir sinensis</i>	Chinese wolhandkrab						
<i>Orconectes limosus</i>	Gevlekte rivierkreeft						
	Geknobbelde rivierkreeft						
<i>Orconectes virilis</i>	Amerikaanse rivierkreeft						
<i>Pacifastacus leniusculus</i>	Californische rivierkreeft						
<i>Procambarus cf fallax</i>	Rode Amerikaanse rivierkreeft						
<i>Procambarus clarkii</i>	Marmerkreeft						
<b>Vissen</b>							
<i>Lepomis gibbosus</i>	Zonnebaars						
<i>Percottatus glenii</i>	Amoergrondel						
	Gestreepte koraalmeerval						
<i>Plotosus lineatus*</i>							
<i>Pseudorasbora parva</i>	Blauwbanggrondel						
<b>Aantal dieren IUS</b>	<b>TOT = 11</b>	<b>7</b>	<b>8</b>	<b>3</b>	<b>9</b>	<b>0</b>	

↓ Soorten		→ Routes	Sportvisserij en visuitrusting	Levend voedsel en levend aas	'Versteelingen' op vaartuigen	Contaminanten op dieren	Machines
<b>Waterplanten</b>							
<i>Alternanthera philoxeroides*</i>	Alligatorkruid						
<i>Cabomba caroliniana</i>	Waterwaaier						
<i>Elodea nuttallii</i>	Smalle waterpest						
<i>Gymnocoronis spilanthoides**</i>	Smalle theeplant						
<i>Hydrocotyle ranunculoides</i>	Grote waternavel						
<i>Lagarosiphon major</i>	Verspreidbladige waterpest						
<i>Ludwigia grandiflora</i>	Waterteunisbloem						
	Kleine waterteunisbloem						
<i>Ludwigia peploides</i>							
<i>Myriophyllum aquaticum</i>	Parelvederkruid						
<i>Myriophyllum heterophyllum</i>	Ongelijkbladig vederkruid						
<i>Salvinia molesta*</i>	Grote vlotvaren						
<b>Terrestrische planten</b>							
<b>Grassen</b>							
<i>Microstegium vimineum**</i>	Japans steltgras						
<i>Pennisetum setaceum*</i>	Fraai lampenpoetsersgras						
<b>Andere</b>							
<i>Impatiens glandulifera</i>	Reuzenbalsemien						
<i>Heracleum persicum**</i>	'erzische berenklauw						
	Sosnowsky's berenklauw						
<i>Heracleum sosnowskyi**</i>							
<i>Parthenium hysterophorus*</i>	Schijnambrosia						
<b>Aantal planten IUS</b>	<b>TOT = 17</b>	<b>12</b>	<b>0</b>	<b>9</b>	<b>0</b>	<b>15</b>	

Sportvisserij en visuitrusting	Levend voedsel en levend aas	'Versteelingen' op vaartuigen	Contaminanten op dieren
<i>Aponogeton distachyos</i>	<i>Channa argus</i>	<i>Aponogeton distachyos</i>	<i>Astacus leptodactylus</i>
<i>(Catula coronopifolia)</i>	<i>(Catula coronopifolia)</i>	<i>(Catula coronopifolia)</i>	<i>Cerax destructor</i>
<i>Crassula helmsii</i>	<i>Crassula helmsii</i>	<i>Crassula helmsii</i>	<i>Creaserinus fodiens</i>
<i>Egeria densa</i>	<i>Egeria densa</i>	<i>Egeria densa</i>	<i>Foxionus immunis</i>
<i>Erythranthe guttata</i>	<i>Erythranthe guttata</i>	<i>Erythranthe guttata</i>	<i>Foxionus rusticus</i>
<i>Houttuynia cordata</i>	<i>Houttuynia cordata</i>	<i>Houttuynia cordata</i>	<i>Gambusia affinis</i>
<i>Hydrilla verticillata</i>	<i>Hydrilla verticillata</i>	<i>Hydrilla verticillata</i>	<i>Gambusia holbrooki</i>
<i>Koenigia polystachia</i>	<i>Koenigia polystachia</i>	<i>Koenigia polystachia</i>	<i>Limnoperna fortunei</i>
<i>Petasis japonicus</i>	<i>Neogobius melanostomus</i>	<i>Neogobius melanostomus</i>	<i>Lindera dubia</i>
<i>Pontederia cordata</i>	<i>Pontederia japonicus</i>	<i>Pontederia japonicus</i>	<i>Neogobius melanostomus</i>
<i>Saururus cernuus</i>	<i>Pontederia cordata</i>	<i>Pontederia cordata</i>	<i>Procambarus acutus</i>
<i>Zizania latifolia</i>	<i>Saururus cernuus</i>	<i>Saururus cernuus</i>	
<i>Xenopus laevis</i>	<i>Zizania latifolia</i>	<i>Zizania latifolia</i>	
<i>Pistia stratiotes</i>	<i>Pistia stratiotes</i>	<i>Pistia stratiotes</i>	



# Thematisch actieplan – Zoet water

## ▶ Doelstellingen

- Kennis uitbreiden en bewustzijn binnen sectoren
- Uitwerken methodiek mbt identificatie aq. IUS → vroegtijdige detectie
- Voorkomen introductie aq. IUS uit buitenland
- Binnenlandse verspreiding aq. IUS voorkomen via richtlijnen bioveiligheid

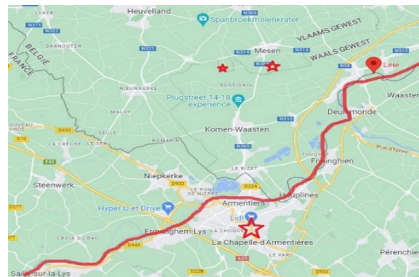
## ▶ Acties

- Peiling en analyse stavaza
- Bewustmaking sportvisserij
- Opstellen/opleggen gedragscodes
- Pilotproject goede praktijken inzake bioveiligheid
- Monitoring visteelt en bepoting



# EWRR- Afrikaanse klauwkikker (*Xenopus laevis*)

- ▶ Detectie van > 10 000 larven & juvenielen in 3 poelen naast een zijbeek van de Leie (Douvebeek) nabij de Franse grens 2022
- ▶ EW-RR action
  - Poelen afzetten met paddenscherm
  - Individuen vangen met fuiken
  - Drainage van poelen en behandeling met ongebluste kalk
- ▶ Kikkers gebruiken de beek voor migratie en nabije poelen voor voortplanting
- ▶ Voorlopig lijkt actie geslaagd echter warme oproep voor coördinatie en samenwerking rond deze soort met Franse overheid om verspreiding van deze soort via Stroombekken Schelde tegen te gaan



# Bedankt

[Nicolas.pardon@vlaanderen.be](mailto:Nicolas.pardon@vlaanderen.be)

+32 471 666 550

AGENTSCHAP  
NATUUR & BOS

