

Etat des réflexions et sensibilisations sur les TAGEP en Wallonie

Journée **Transf'EAU**

Les techniques alternatives de gestion des eaux pluviales (TAGEP) et culture du risque inondation

Université de Valenciennes et du Hainaut
08-12-2016





Intercommunale du Brabant wallon

Organisme d'assainissement agréé

Présenté par

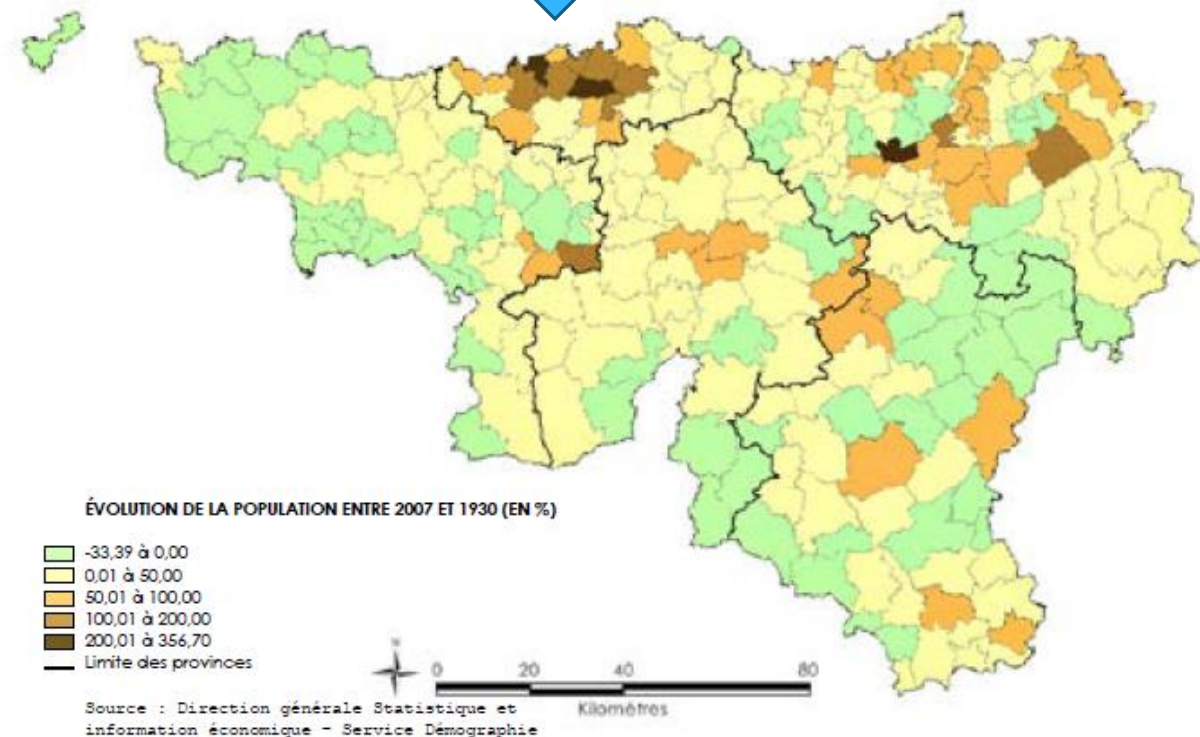
Ir Isabelle MASSART

Ingénieur agronome,
Sciences du Sol

Membre de plusieurs GT
wallons

GEU par Temps de Pluie
TAGEP

Évolution de la population entre 2007 et 1930 s



Sommaire

1. La Wallonie et le Brabant wallon, le milieu et la manière d'habiter
2. La perception des TAGEP
3. Les groupes de travail
4. Perspectives

La Wallonie et le Brabant wallon, le milieu et la manière d'habiter

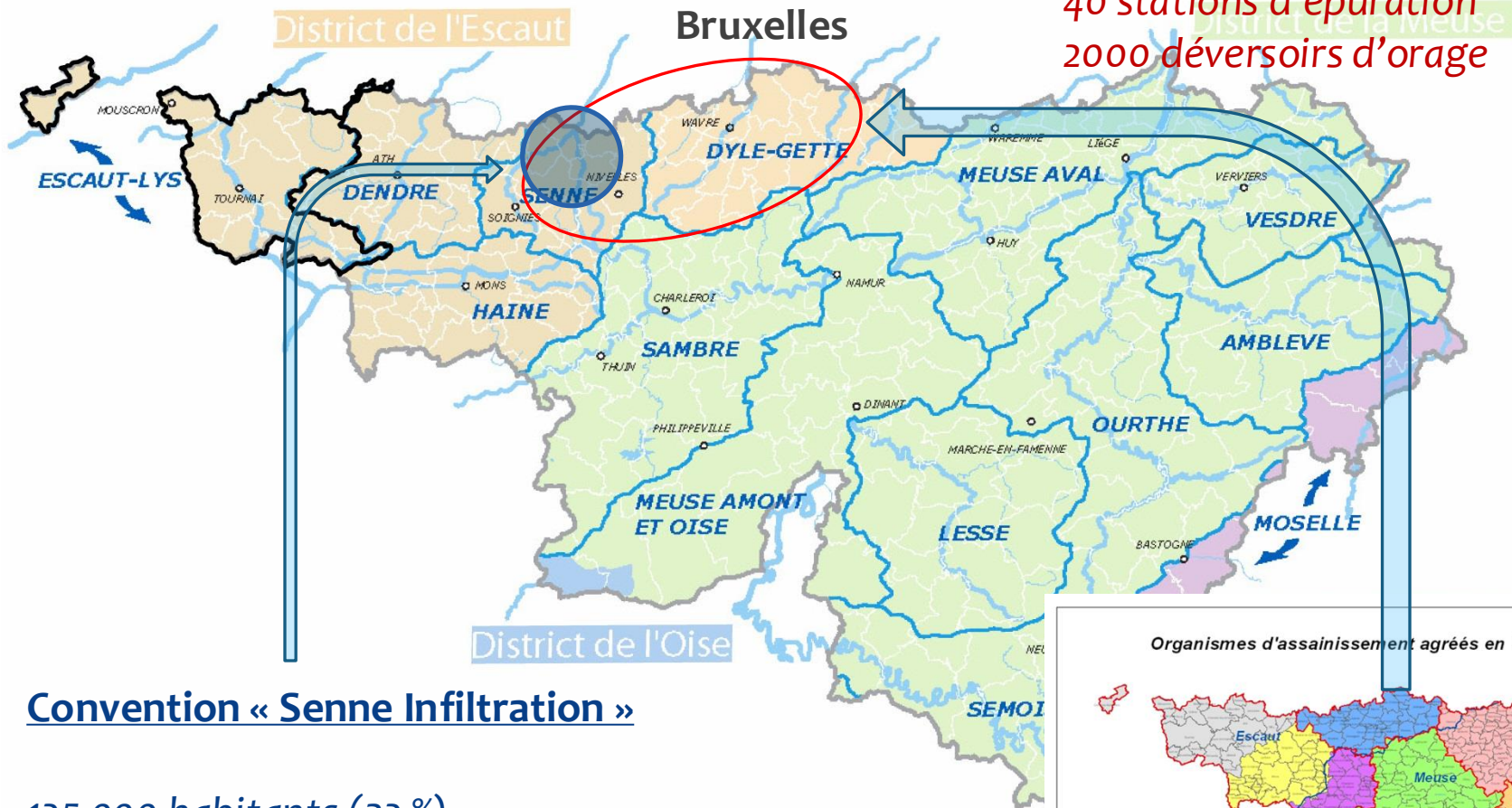
Périmètre de compétence IBW

27 communes (5000-33000 hab)

390 000 habitants

40 stations d'épuration

2000 déversoirs d'orage

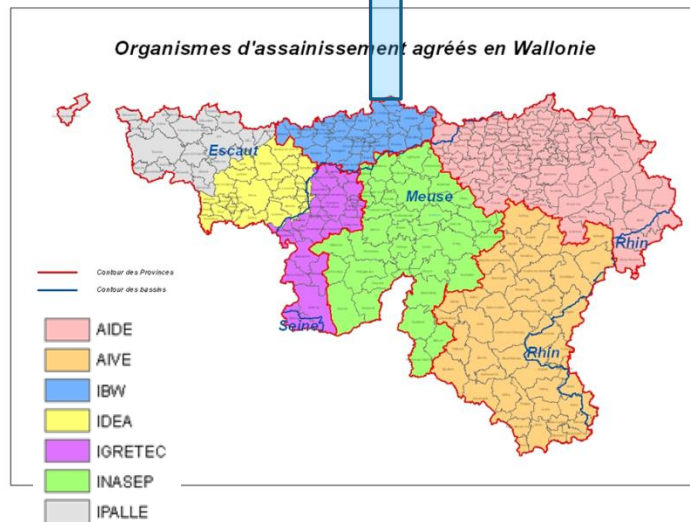


Convention « Senne Infiltration »

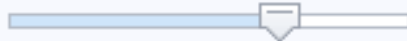
125 000 habitants (32 %)

6 communes (grande et petites)(22 %)

9 stations d'épuration (22 %)



Aléa d'inondation par débordement et ruissellement



Aléa d'inondation par débordement de cours d'eau et par ruissellement

Echelle supérieure à 1:25.000

Aléa très faible

Aléa faible

Aléa moyen

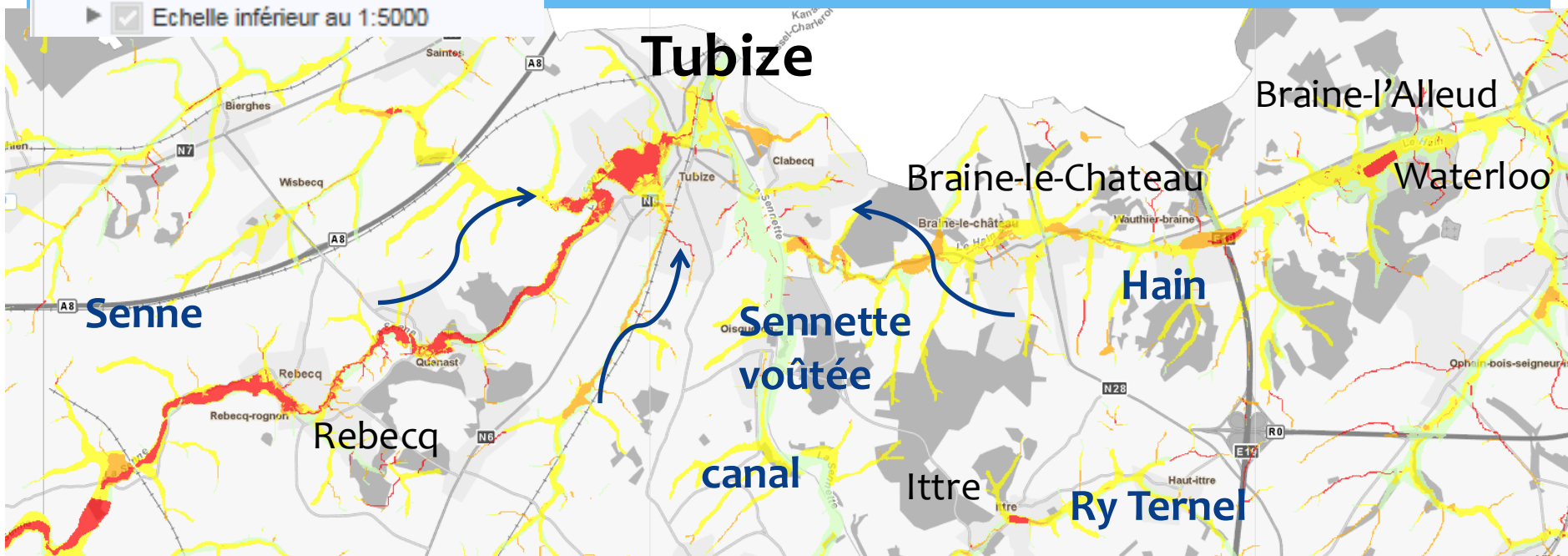
Aléa élevé

Echelle inférieure ou égale au 1:25.000 et supérieure ou égale au 1:5000

Echelle inférieur au 1:5000

L'habitat occupe le **lit**
majeur des rivières

Les rivières urbaines sont
de **faibles gabarits**, de
pente moyenne à forte





Typologie de l'habitat brabançon

Etalement urbain

**Espace disponible au sein des jardins
pour la dispersion des eaux pluviales**



**Faible population par déversoir d'orage /
linéaire d'égout**

(Braine l'Alleud, 33000 habitants, 90 DO)



2. La perception des TAGEP



Niveau wallon
Niveau IBW et Brabant wallon



DYNAMIQUE PUBLIQUE PORTÉE PAR LES OPERATEURS D'ASSAINISSEMENT





LES TAGEP ET LES EAUX SOUTERRAINES

Ressources en eau souterraine
= **80 % des ressources potabilisables**

L'Or bleu à
protéger

L'Or bleu à
alimenter

TOP 3 DES PRÉOCCUPATIONS DE L'IBW

- ❖ Travaux d'égouttage, cadastre et entretien des égouts (unitaires)
- ❖ Qualité des rivières
- ❖ **Lutte contre les inondations** par l'offre de maîtrise d'ouvrage pour la réalisation de **zones d'expansion de crue (ZEC)**



ZEC de Marcq (Enghien)



LA PROMOTION DES TAGEP

ANALYSE FORCES - FAIBLESSES

FORCES et OPPORTUNITES en Wallonie / BW

Les inondations forcent la conscientisation

Acteurs publics forts et conscientisés

Acteurs publics organisés pour la remise d'avis

Outils cartographiques

Ex cartographie d'aléa d'inondation par débordement de cours d'eau

Caractère stratégique des ressources en eau souterraine

Aucune législation ni taxation ne restreint les initiatives locales

(BW) Promotions immobilières de grande taille

(BW) Habitat 4 façades → espaces verts abondants



LA PROMOTION DES TAGEP

ANALYSE FORCES - FAIBLESSES

FAIBLESSES et MENACES

Résistance naturelle au changement

Fragmentation des compétences légales

Voiries – Egouts → Communes

Assainissement → Organismes d'assainissement agréés

Peu de contrôle effectif des raccordements à l'égout / charges d'urbanisme

Perte d'autonomie communale pour le financement des égouts / voirie → culture du subsidé

Faible sensibilité aux trames vertes

Peur de la pollution des nappes

3. Groupes de travail

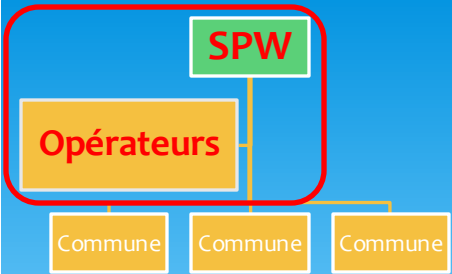




TAGEP : UN DEVELOPPEMENT LIÉ AUX INONDATIONS

HISTORIQUE

| | |
|-------------|--|
| 2002 | Inondations en vallée de la Meuse |
| 2003 | Plan P.L.U.I.E.s |
| 2010-2011 | <u>inondations</u> en Senne |
| 2014 | premiers colloques sur les TAGEP |
| | <u>inondation</u> à Ittre par débordement du Ry Ternel |
| 2015 – 2016 | <u>premiers GT</u> sur les TAGEP Ressources documentaires sur site IBW |
| | <u>inondations</u> par ruissellement en BW |
| 2017 | <u>premier guide de sensibilisation</u> (Convention Senne infiltration) |



GT 1 : SPW – OAA – GESTIONNAIRES DE CE

Objectif

- réglementation
- Fiches techniques TAGEP
- Schémas décisionnels

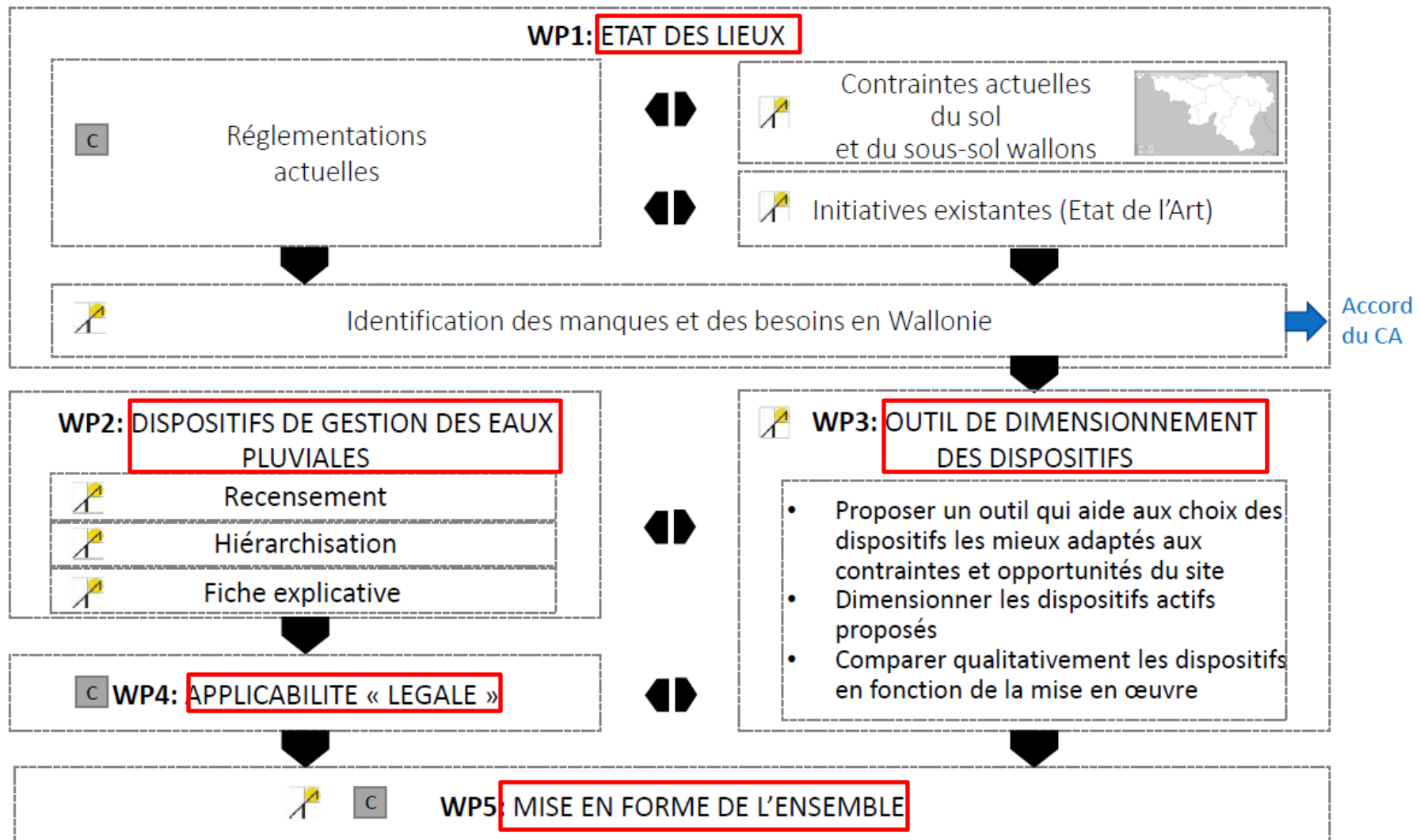
Délai

- 24 mois
- 2018

Moyen

- 265 000 €
- Université
- Comité de pilotage

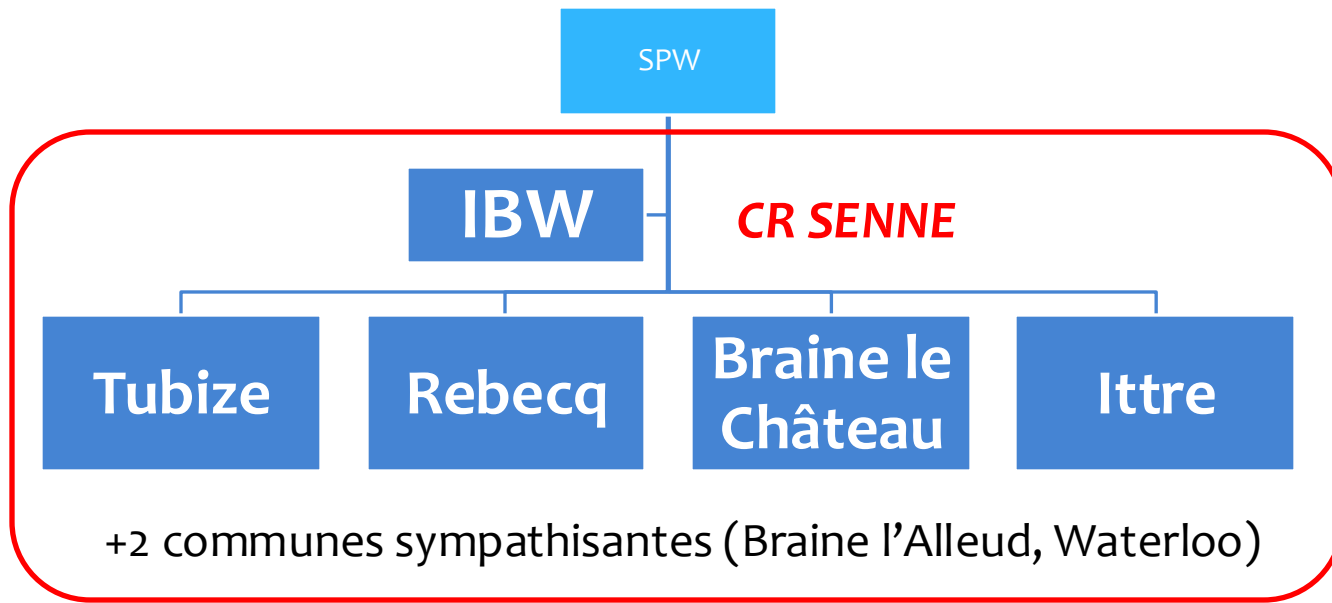
Structure: étapes de travail



GT 2

CONVENTION SENNE INFILTRATION

IBW + 6 COMMUNES + CR SENNE





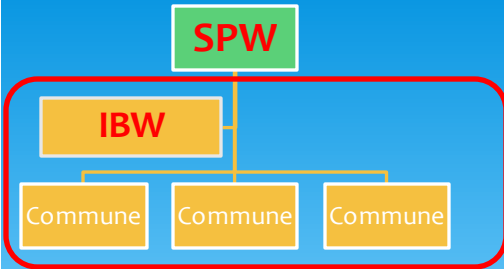
Objectifs

- Traduire dans les **règlements communaux** les éléments clés
- Coûts et fiches techniques des TAGEP
- **Sensibilisation**

Délai

- Fixer les bonnes pratiques : FAIT
- Règlement communaux : asap

CONVENTION SENNE INFILTRATION



Composition GT

- Élus communaux
- Conseillers en Aménagement du territoire (CATU)
- 10 personnes

Méthode

- **Études de cas** de lotissements
- Invitations d'**experts** (géologie, pédologie)
- Décryptage des TAGEP et mesures de perméabilité

SPW

IBW

Commune

Commune

Commune

CONVENTION SENNE INFILTRATION

rôle des acteurs
publics

**Se reposer sur les
acteurs « compétents »**

**privilégier l'unité
foncière**

Equité entre
citoyen et
collectivité

hiérarchie
des
exutoires

**Privilégier l'exutoire
« sol »**

SPW

IBW

Commune

Commune

Commune

CONVENTION SENNE INFILTRATION

Minéraliser sans
imperméabiliser

**Se reposer sur les
auteurs de projet
compétents**

Rôle du
végétal

Dépollution

**Préservation des
ressources avec
discernement**

**Perméabilité et
dépollution**

Perspectives



Mesures préconisées au travers du 2^{ème} PGDH

trames vertes et
bleues
« préservation
des fossés »

Lier les politiques
communales
L'affaire de tous !

http://eau.wallonie.be/pg2mes/0090_02.pdf



Plus de renseignements auprès de votre commune ou sur www.adalia.be !

Mesures préconisées au travers du 2^{ème} PGDH

**Gestion des eaux usées par
temps de pluie – amélioration
des connaissances**

OAA - AQUAWAL

http://eau.wallonie.be/pg2mes/0080_12.pdf

Je vous remercie de votre attention

Plus d'info sur les TAGEP en Wallonie et à Bruxelles

Mesures anti inondations

<http://environnement.wallonie.be/inondations/>

<http://www.wallonie.be/fr/publications/guide-inondations>

Plans wallons de gestion par district hydrographique – mesures « eaux pluviales »

<http://eau.wallonie.be/spip.php?article155>

http://eau.wallonie.be/pg2mes/0080_12.pdf

Guidance technique IPALLE (avis sur dossiers urbanistiques)

<http://www.ipalle.be/Portals/0/pdf/document3201611.pdf>

Je vous remercie de votre attention

Plus d'info sur les TAGEP en Wallonie et à Bruxelles

Guidance technique générale et ressources documentaires

http://dgo4.spw.wallonie.be/dgatlp/dgatlp/Pages/DGATLP/Dwnld/Publications/SPW_Ref_Quartiers_Durables.pdf

<http://www.bruxellesenvironnement.be/Templates/Professionnels/informer.aspx?id=32542>

http://app.bruxellesenvironnement.be/guide_batiment_durable/docs/EAU01_FR.pdf

<http://www.ibw.be/eaux-usees/espace-communes/eaux-pluviales>

<http://www.ibw.be/eaux-usees/espace-communes/eaux-pluviales/pour-en-savoir-plus/>

<http://www.ibw.be/eaux-usees/espace-citoyens/eaux-pluviales/>

<http://crdg.eu/telechargements/conferences>