

Gérer le risque de ruissellement

# CONSTAT, DIAGNOSTIC, SOLUTIONS

En collaboration avec



Gembloux Agro-Bio Tech  
Université de Liège



DIRECTION GÉNÉRALE OPÉRATIONNELLE  
DE L'AGRICULTURE, DES RESSOURCES NATURELLES ET DE L'ENVIRONNEMENT





DIRECTION GÉNÉRALE OPÉRATIONNELLE  
DE L'AGRICULTURE, DES RESSOURCES NATURELLES ET DE L'ENVIRONNEMENT



Wallonie

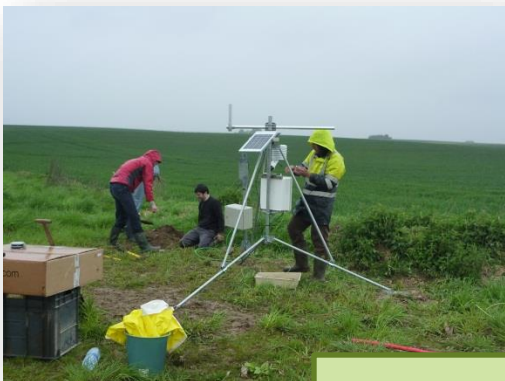


Service public  
de Wallonie



DIRECTION GÉNÉRALE OPÉRATIONNELLE  
DE L'AGRICULTURE, DES RESSOURCES NATURELLES ET DE L'ENVIRONNEMENT





# GISER - Pôle RECHERCHE



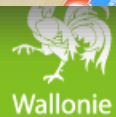



 Gembloux Agro-Bio Tech  
 Université de Liège

# GISER - Pôle CONSEIL/SPW-DDR



DIRECTION GÉNÉRALE OPÉRATIONNELLE DE L'AGRICULTURE, DES RESSOURCES NATURELLES ET DE L'ENVIRONNEMENT





DIRECTION GÉNÉRALE OPÉRATIONNELLE  
DE L'AGRICULTURE, DES RESSOURCES NATURELLES ET DE L'ENVIRONNEMENT





DIRECTION GÉNÉRALE OPÉRATIONNELLE  
DE L'AGRICULTURE, DES RESSOURCES NATURELLES ET DE L'ENVIRONNEMENT





DIRECTION GÉNÉRALE OPÉRATIONNELLE  
DE L'AGRICULTURE, DES RESSOURCES NATURELLES ET DE L'ENVIRONNEMENT





DIRECTION GÉNÉRALE OPÉRATIONNELLE  
DE L'AGRICULTURE, DES RESSOURCES NATURELLES ET DE L'ENVIRONNEMENT







Mettons-y un peu d'ordre

Pratiques  
agricoles

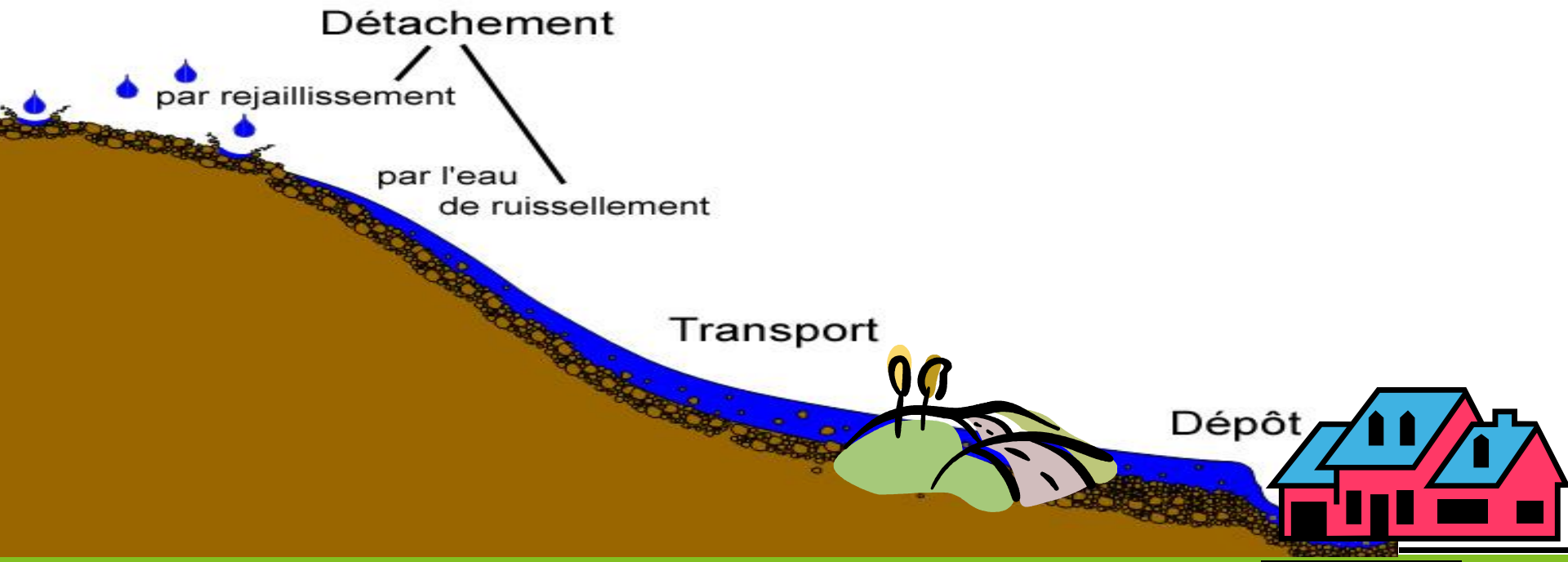
Aménagements  
hydrauliques

Urbanisation  
et urbanisme

1

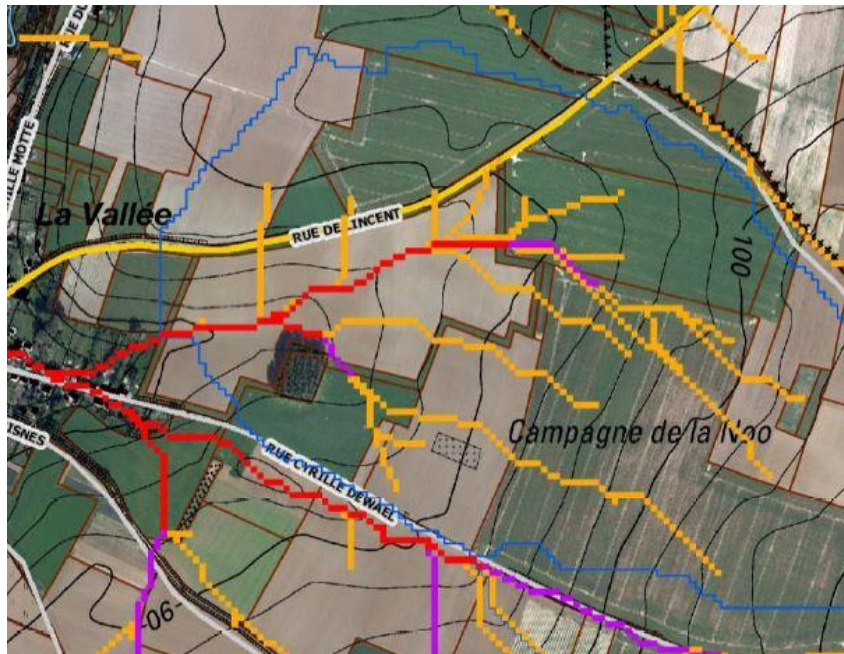
2

3

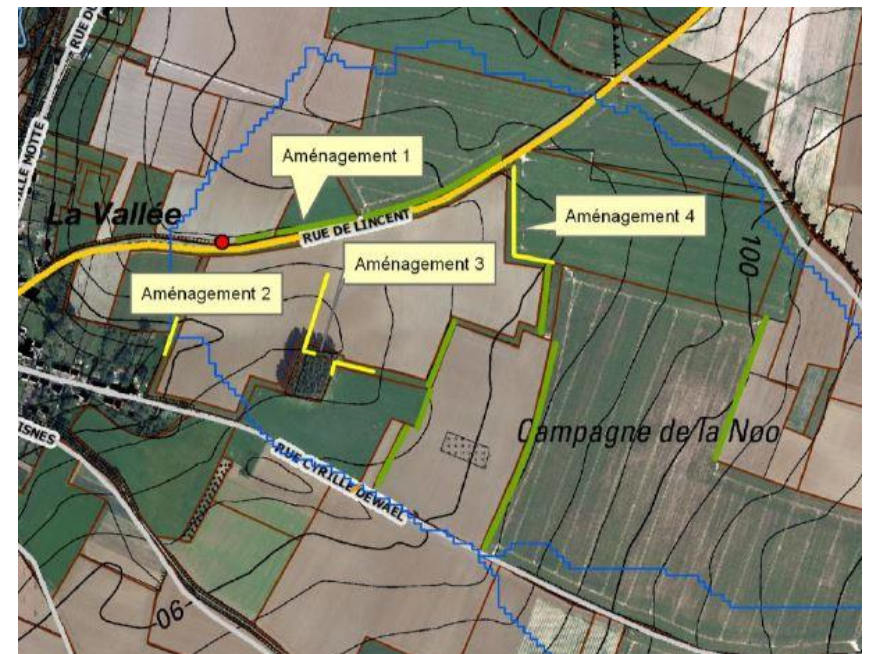


# Étude hydrologique (+ GISER ou DAFoR)

Enquête aval >>> amont



Solutions amont >>> aval





## Adapter les pratiques agricoles

# 1



DIRECTION GÉNÉRALE OPÉRATIONNELLE  
DE L'AGRICULTURE, DES RESSOURCES NATURELLES ET DE L'ENVIRONNEMENT



Wallonie



# 1. Gérer la qualité du sol



## ► Couvrir, stabiliser, infiltrer

- Travail du sol
- Couverture du sol
- Matière organique et pH



## 2. Organiser le parcellaire



### ► Ralentir, diffuser le flux

- Assolement varié
- Bordures de parcelle
- Fascines filtrantes



### 3. Conduire le flux localisé



#### ► Diriger, stocker

- Chenaux enherbés
- Fossés, talus, haies
- Aménagements





DIRECTION GÉNÉRALE OPÉRATIONNELLE  
DE L'AGRICULTURE, DES RESSOURCES NATURELLES ET DE L'ENVIRONNEMENT





Pratiques  
agricoles

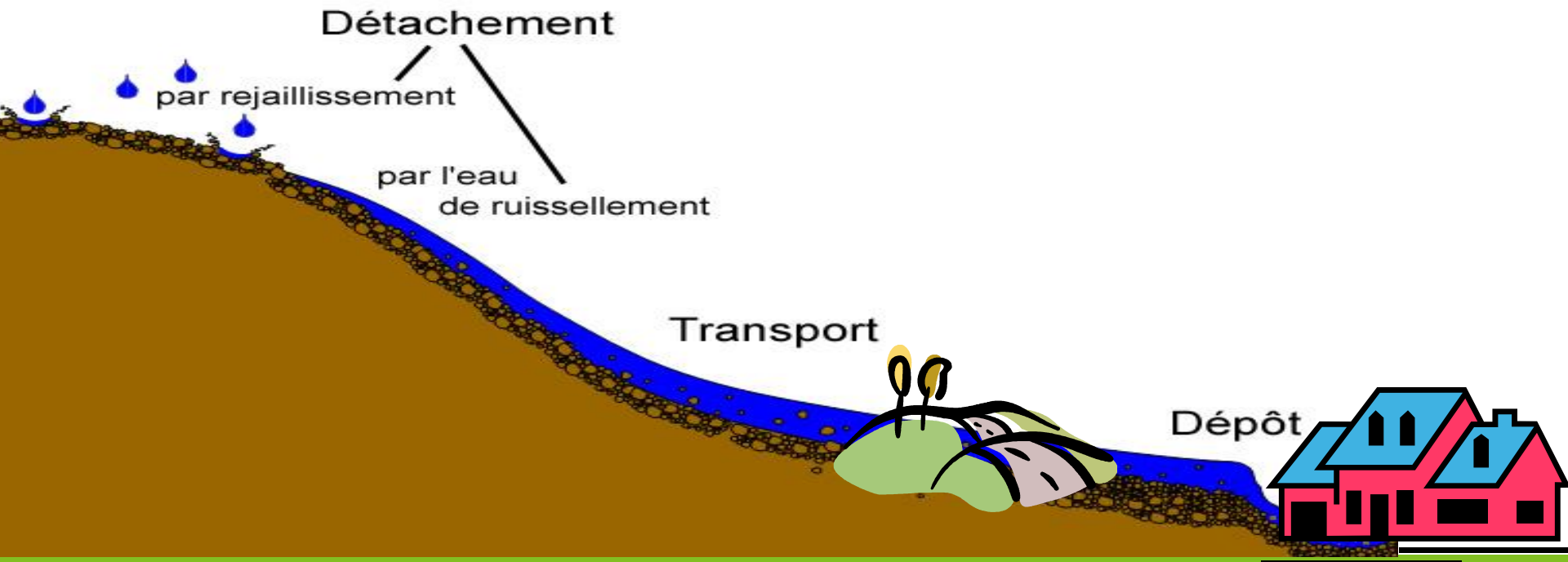
Aménagements  
hydrauliques

Urbanisation  
et urbanisme

1

2

3





## Installer des aménagements hydrauliques





DIRECTION GÉNÉRALE OPÉRATIONNELLE  
DE L'AGRICULTURE, DES RESSOURCES NATURELLES ET DE L'ENVIRONNEMENT





DIRECTION GÉNÉRALE OPÉRATIONNELLE  
DE L'AGRICULTURE, DES RESSOURCES NATURELLES ET DE L'ENVIRONNEMENT



Wallonie



Service public  
de Wallonie



DIRECTION GÉNÉRALE OPÉRATIONNELLE  
DE L'AGRICULTURE, DES RESSOURCES NATURELLES ET DE L'ENVIRONNEMENT



Wallonie



Service public  
de Wallonie



DIRECTION GÉNÉRALE OPÉRATIONNELLE  
DE L'AGRICULTURE, DES RESSOURCES NATURELLES ET DE L'ENVIRONNEMENT





DIRECTION GÉNÉRALE OPÉRATIONNELLE  
DE L'AGRICULTURE, DES RESSOURCES NATURELLES ET DE L'ENVIRONNEMENT





DIRECTION GÉNÉRALE OPÉRATIONNELLE  
DE L'AGRICULTURE, DES RESSOURCES NATURELLES ET DE L'ENVIRONNEMENT





Pratiques  
agricoles

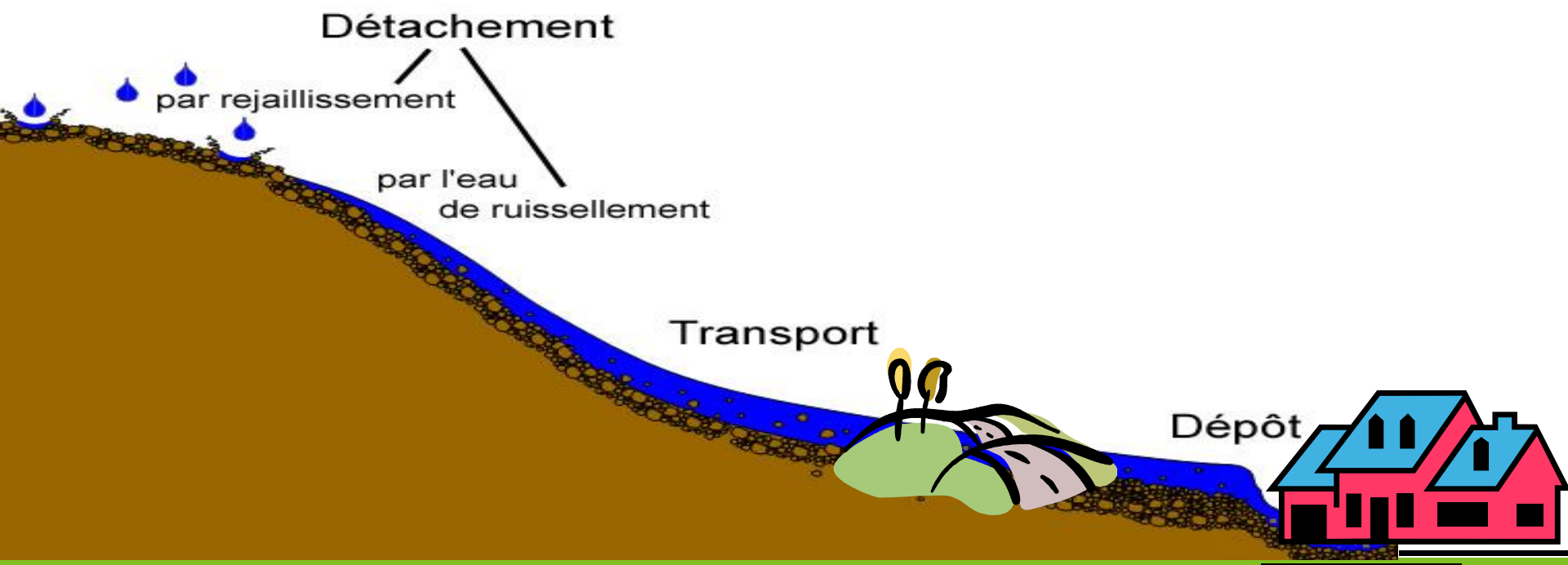
Aménagements  
hydrauliques

Urbanisation  
et urbanisme

1

2

3



DIRECTION GÉNÉRALE OPÉRATIONNELLE  
DE L'AGRICULTURE, DES RESSOURCES NATURELLES ET DE L'ENVIRONNEMENT



Wallonie



Service public  
de Wallonie



## Poser des choix d'urbanisation et d'urbanisme



The screenshot shows a web browser window with the URL <http://cartopro3.wallonie.be/CIGALE/viewer.htm?APPNAME=ERRUISSOL&APPMODE=VIEWER&BOX=-1714,65962441312;15435;329796,659624413;168828>. The application title is "éRosion- RUISSellement-SOL". The map displays the Comblain-au-Pont region with various colored overlays representing erosion and runoff data. The left sidebar contains a legend and a table of contents. The bottom of the page displays a warning message about the data being raster-based and not searchable.

**Table des matières**

- ERRUISSOL
  - Ruissellements et inondations
  - Zone d'alea d'inondation (>1:20.000)
  - Ruissellement
  - Ruissellement concentré
  - Ruissellement diffus (Rc)
- Relief
  - Classes de pentes
  - Modèle numérique de terrain
  - Risque d'érosion hydrique diffuse
  - Réseau hydrographique
- LOCALISATION
  - Atlas des rue NAVTEC (c)
  - Limites administratives
  - Fonds de plan
    - IGN 50 Nouveau Gris © IGN (<1/20.000)
    - IGN 10.000 Nor et Blanc (ancien) © IGN

**Mettre à jour la carte**

Mise à jour automatique

**Sélection du module de recherche:**

Par commune

Communes:  
COMBLAIN-AU-POINT

ou

Anciennes communes :  
Anciennes communes

**Avertissement:**

Les données éROsion RUISSellement SOL sont des données raster.  
Elles ne peuvent être interrogées avec l'outil (i) (Obtenir, pour le point que vous allez cliquer, les informations attributaires de toutes les couches visibles).  
Nous vous invitons à consulter la légende et les métadonnées (?) pour comprendre l'information sur les différents thèmes ERRUISSOL.

## Carte ERRUISSOL

<http://cartopro3.wallonie.be/CIGALE/viewer.htm?APPNAME=ERRUISSOL>



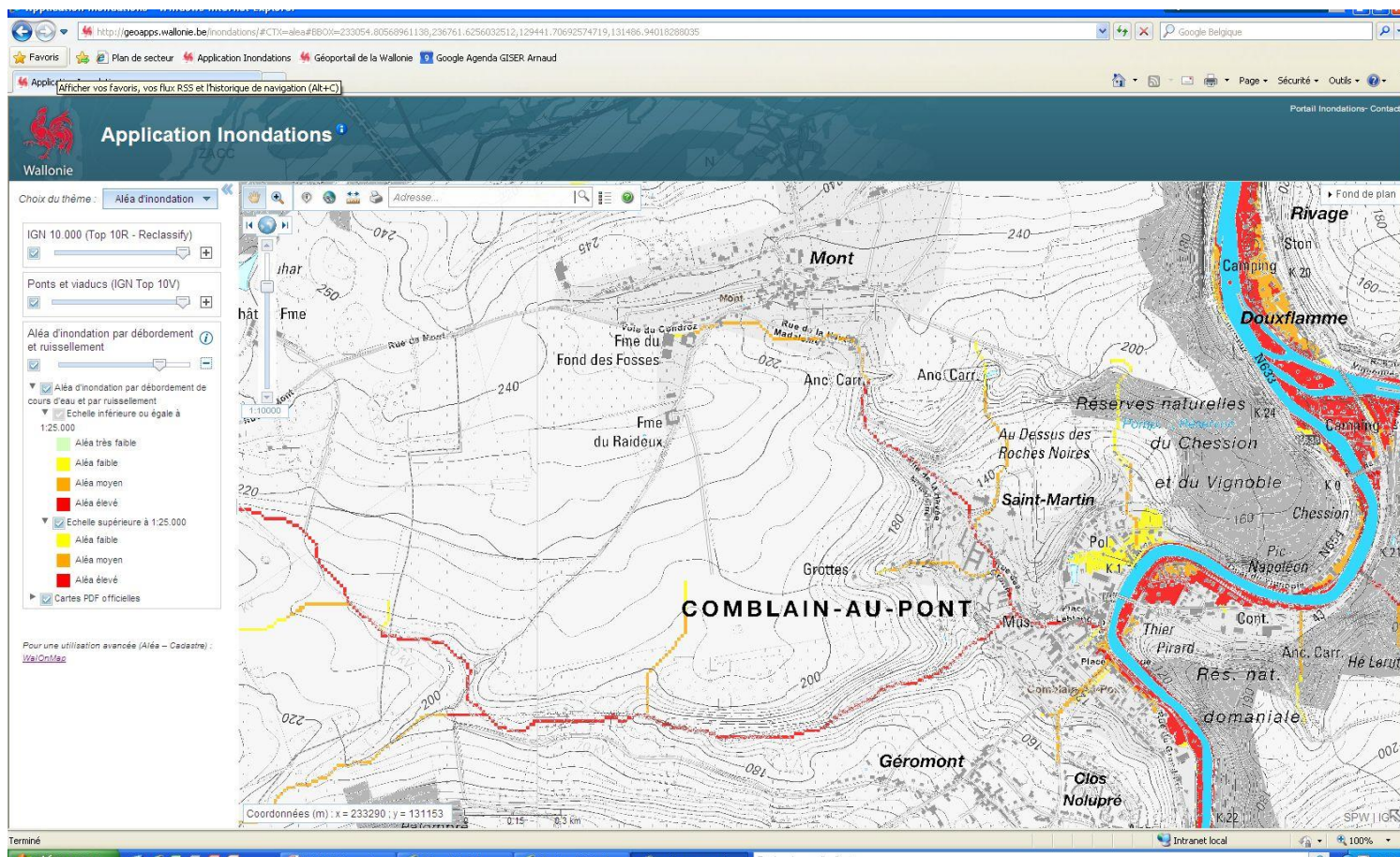
DIRECTION GÉNÉRALE OPÉRATIONNELLE  
DE L'AGRICULTURE, DES RESSOURCES NATURELLES ET DE L'ENVIRONNEMENT



Wallonie



Service public  
de Wallonie



## Carte de l'aléa d'inondation

<http://geoapps.wallonie.be/inondations/>

Choix du thème : Aléa d'inondation

IGN 10.000 (Top 10R - Reclassify)

Ponts et viaducs (IGN Top 10V)

Aléa d'inondation par débordement et ruissellement

Aléa d'inondation par débordement de cours d'eau et par ruissellement

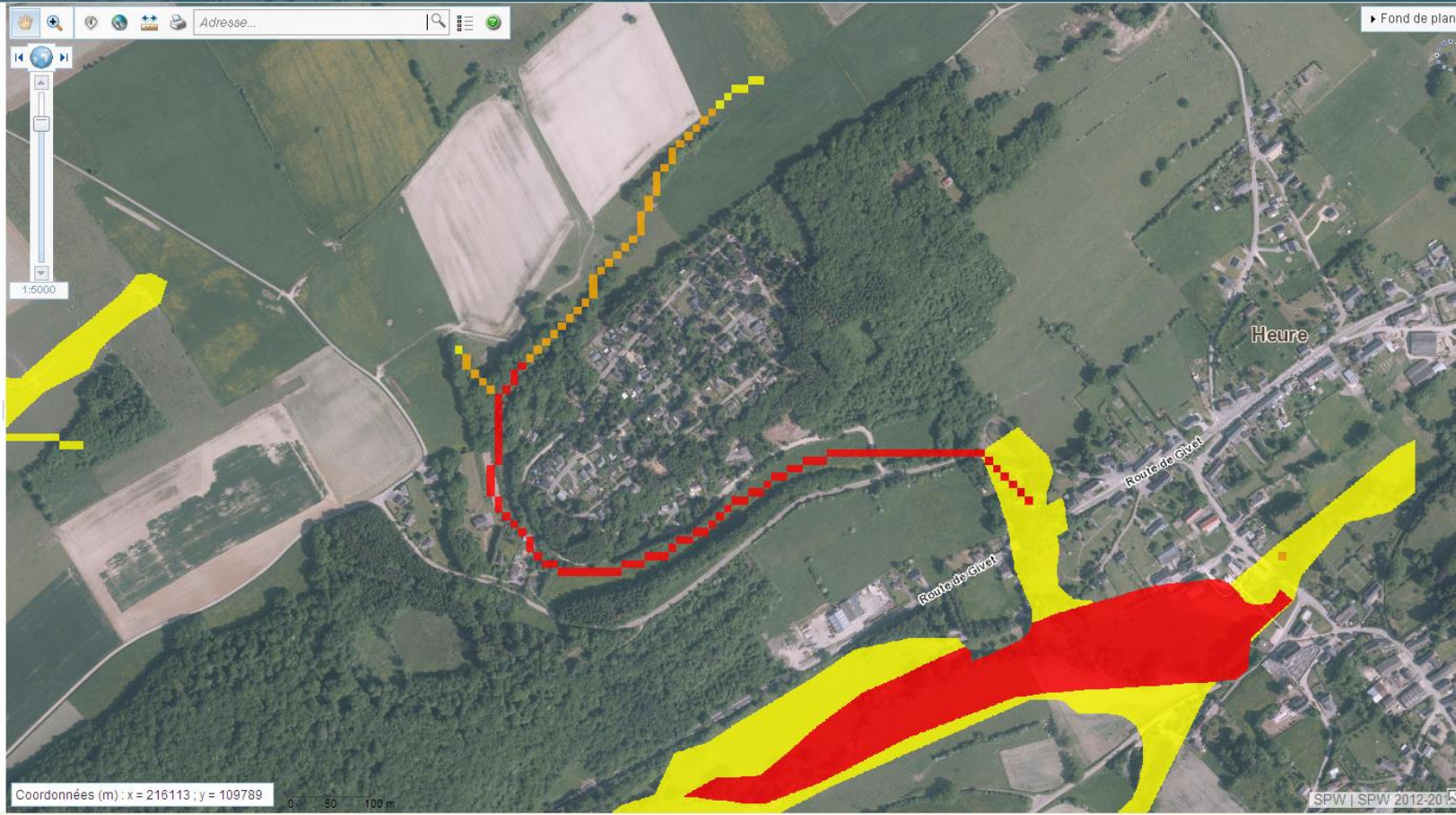
Echelle inférieure ou égale à 1:25.000

- Aléa très faible
- Aléa faible
- Aléa moyen
- Aléa élevé

Echelle supérieure à 1:25.000

- Aléa faible
- Aléa moyen
- Aléa élevé

Cartes PDF officielles



Pour une utilisation avancée (Aléa - Cadastre) : [WaiOnMap](#)



DIRECTION GÉNÉRALE OPÉRATIONNELLE DE L'AGRICULTURE, DES RESSOURCES NATURELLES ET DE L'ENVIRONNEMENT





DIRECTION GÉNÉRALE OPÉRATIONNELLE  
DE L'AGRICULTURE, DES RESSOURCES NATURELLES ET DE L'ENVIRONNEMENT





DIRECTION GÉNÉRALE OPÉRATIONNELLE  
DE L'AGRICULTURE, DES RESSOURCES NATURELLES ET DE L'ENVIRONNEMENT



Wallonie



Service public  
de Wallonie



DIRECTION GÉNÉRALE OPÉRATIONNELLE  
DE L'AGRICULTURE, DES RESSOURCES NATURELLES ET DE L'ENVIRONNEMENT







DIRECTION GÉNÉRALE OPÉRATIONNELLE  
DE L'AGRICULTURE, DES RESSOURCES NATURELLES ET DE L'ENVIRONNEMENT





DIRECTION GÉNÉRALE OPÉRATIONNELLE  
DE L'AGRICULTURE, DES RESSOURCES NATURELLES ET DE L'ENVIRONNEMENT



Wallonie





Photos : M. Valkiers



DIRECTION GÉNÉRALE OPÉRATIONNELLE  
DE L'AGRICULTURE, DES RESSOURCES NATURELLES ET DE L'ENVIRONNEMENT



**Agriculture, aménagements, voiries, urbanisme, cours d'eau**  
**CONCLUSION**



DIRECTION GÉNÉRALE OPÉRATIONNELLE  
DE L'AGRICULTURE, DES RESSOURCES NATURELLES ET DE L'ENVIRONNEMENT





## 3 OUTILS SPW

### DAFoR

Direction de l'Aménagement foncier rural

- AGW 2007 « coulées boueuses »
- AGW 1997 « voiries agricoles »

### GISER-DDR

Direction du Développement rural

- Cellule GISER

[erosion@spw.wallonie.be](mailto:erosion@spw.wallonie.be)

Dans les 2 services, la commune trouvera une assistance sous forme de

- analyse de la situation, information
- conseil technique et proposition d'aménagements
- assistance à la mise en œuvre (avec subsides → DAFoR)

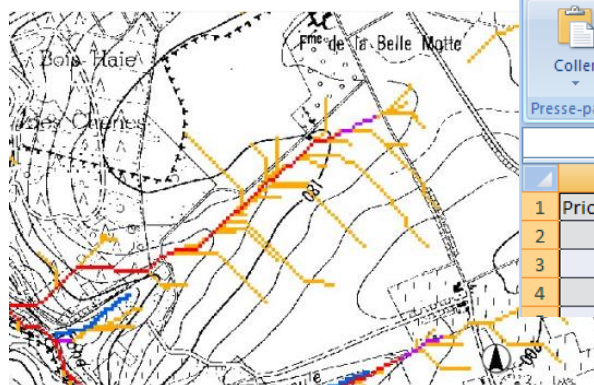


# La recherche GISER



# La demande de la Commune pour appui GISER

- Identification des sites sur carte
- Coordonnées X, Y Lambert
- Ordre de priorité (si plusieurs sites)
- Photos en situation
- Extrait de carte ERRUISSOL



	A	B	C	D
1	Priorité	Sites coulées boueuses	X	Y
2		1 Fond d'Alvaux (étude Giser de juin 2011)	168 802	146 785
3		1 Rue Haubiermont (Powis – contentieux juridique en cours)	170 530	147 296
4		1 Rue Chapelle Brion	174 380	148 643





DIRECTION GÉNÉRALE OPÉRATIONNELLE  
DE L'AGRICULTURE, DES RESSOURCES NATURELLES ET DE L'ENVIRONNEMENT



Wallonie



Service public  
de Wallonie