

TOYOTA MOTOR MANUFACTURING FRANCE



BERTRAND LEMAY
SPÉCIALISTE ENVIRONNEMENT & ÉNERGIE



TOYOTA



NOTRE SITE DE PRODUCTION

Seul site de production Toyota en France

TOYOTA

秘



Onnaing

Paris

Vaucresson



Le Pouzin



Sophia Antipolis



SEUL SITE DE PRODUCTION TOYOTA EN FRANCE

TOYOTA

UN SITE AU CŒUR DE L'EUROPE

Localisation stratégique en Europe au cœur
d'un marché de **110 millions d'habitants**
dans un rayon de 300 km.



Zone Euro



Main d'œuvre avec **expérience industrielle**



Proximité du siège européen de Toyota



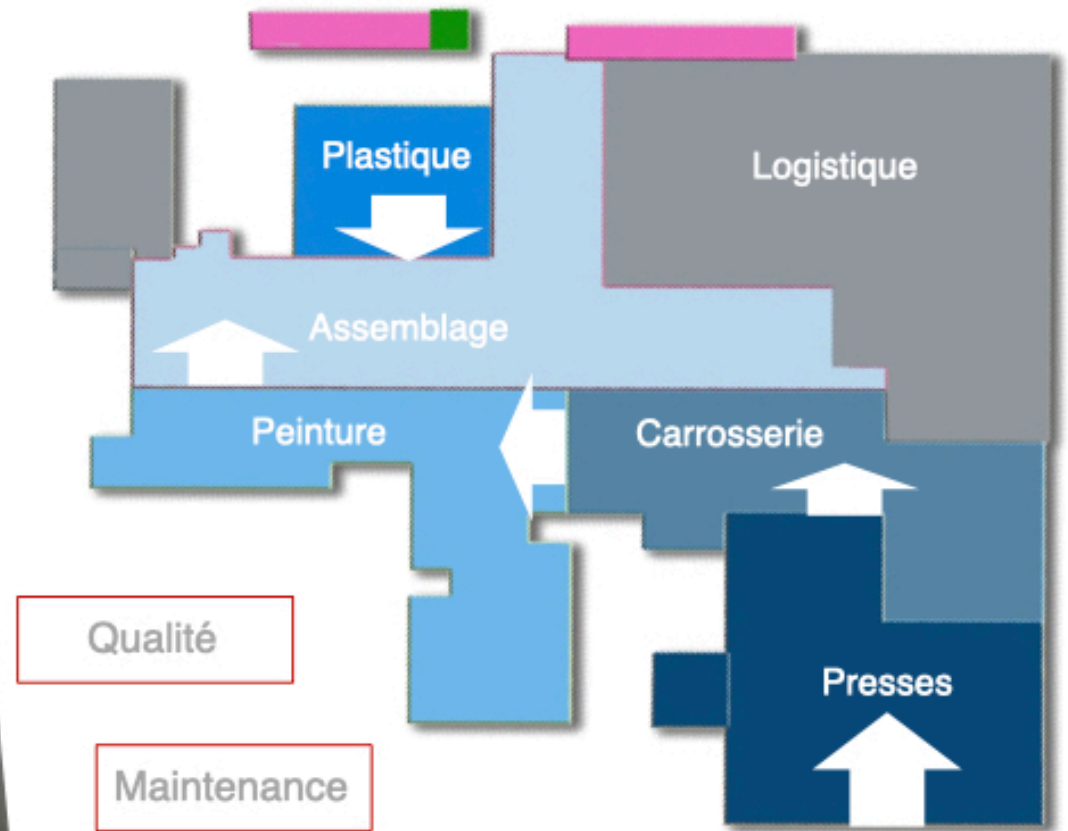
Infrastructures / Optimisation des coûts
logistiques...



TOYOTA



LE PROCESS DE FABRICATION



TOYOTA



NOTRE PRODUCTION

Yaris & Yaris Cross "made in France"

TOYOTA

秘



YARIS 4



TOYOTA

者外

**YARIS
CROSS**

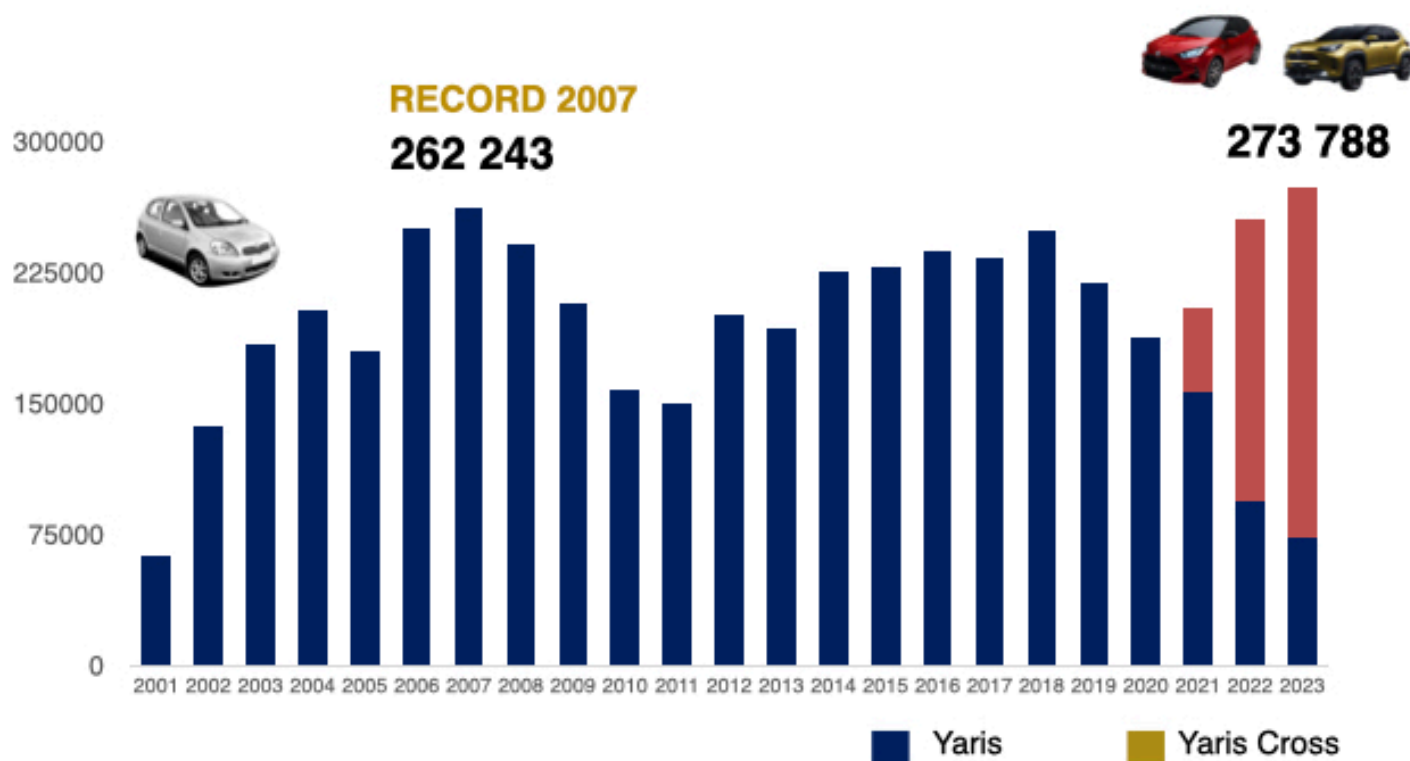
ORIGINE
FRANCE[®]
GARANTIE

BVCert. 6022376



TOYOTA

NOUVEAU RECORD DE PRODUCTION EN 2023



- 1 Toyota sur 4 vendue en Europe est produite à Valenciennes
- 200 025 Yaris Cross
- 1^{er} site européen pour Toyota

1^{er} site de production automobile en France

TOYOTA



**Yaris Cross :
voiture la plus
produite en
France**

**Volume : 200
025**

TOYOTA



NOS ÉQUIPES

**5 000 hommes & femmes passionnés
à faire de nos Yaris et Yaris Cross des
voitures de qualité**

TOYOTA

NOS PRÉVISIONS 2024



280 000 VÉHICULES

> 70% YARIS CROSS

HYBRIDE : 100 %

TOYOTA

NOTRE AMBITION



**Vers 100 %
hybride**

**300 000
voitures /
an**

**Vers
Zéro
émission
de CO2**

TOYOTA



LA GESTION DE L'EAU

- 01** GREEN, CLEAN AND LEAN FACTORY
- 02** RÉDUCTION DES IMPACTS ENVIRONNEMENTAUX AU FIL DES ANNÉES
- 03** PERFORMANCE ACTUELLE
- 04** KAIZEN / AMÉLIORATION CONTINUE



秘

GREEN, CLEAN & LEAN FACTORY

UN SITE DURABLE ET INNOVANT DEPUIS LE DÉMARRAGE

| Vs. Usines comparables | | |
|------------------------|------------------------|-------------|
| Hyper Compact | Surface du bâtiment | -30% |
| Efficacité | Consommation d'énergie | -37% |



- **Intégration paysagère**
 - 57% d'« espaces verts »
 - 28 000 arbres plantés

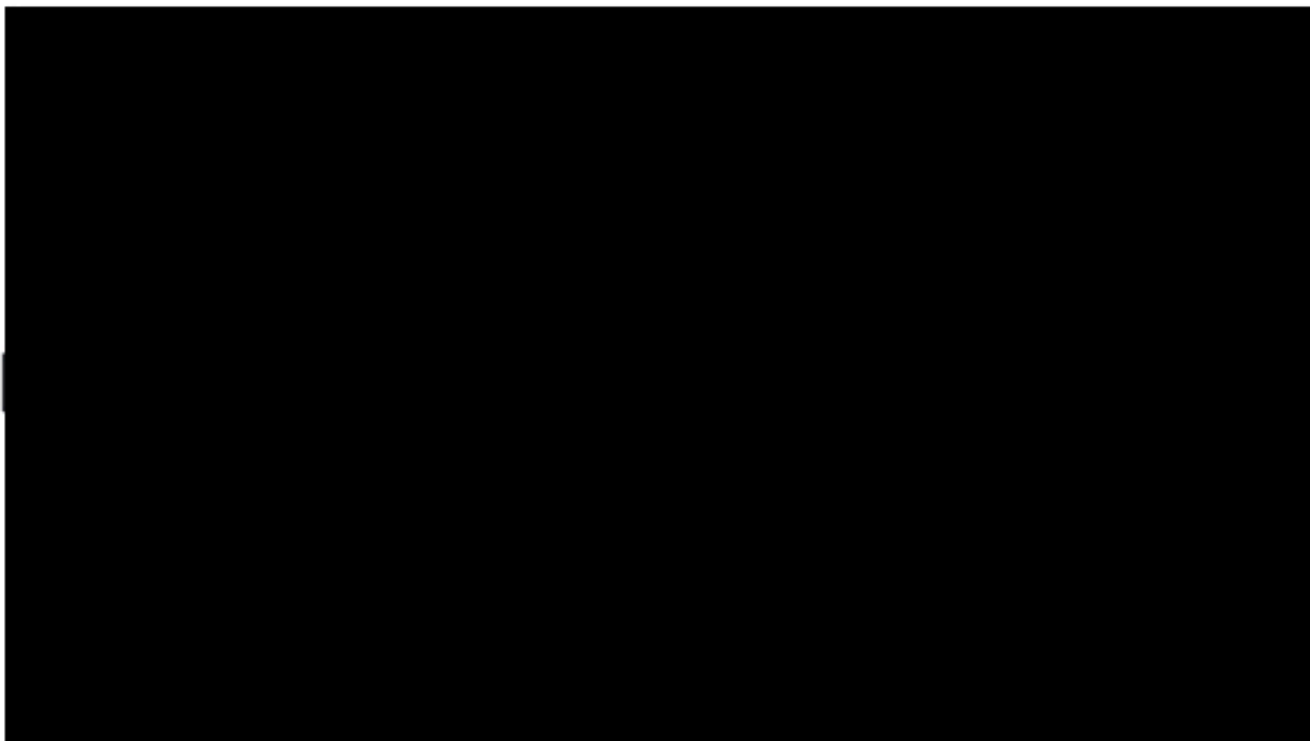
TOYOTA

秘

TMM

F

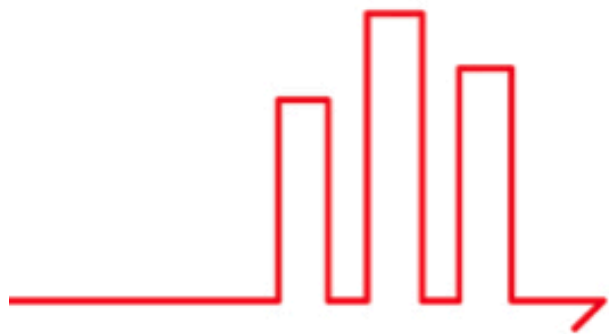
**23 ANS
D'ACTIVITÉS
ENVIRONNEMENTALES**



TOYOTA

RÉSULTATS

RÉDUCTION DES
IMPACTS
ENVIRONNEMENTAUX
AU FIL DES
ANNÉES



秘



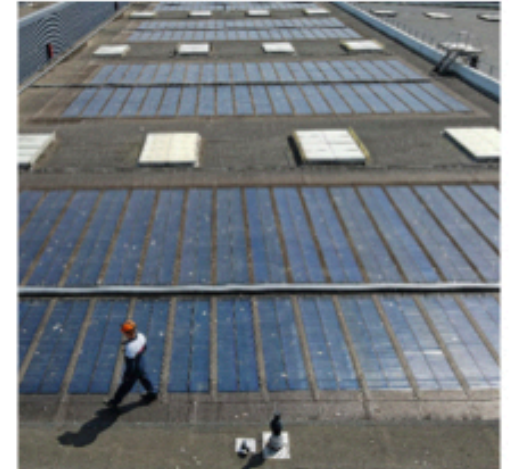
TOYOTA

秘

ÉNERGIES

-62% EN 23 ANS

- Implication de tous les collaborateurs
- Approche d'optimisation énergétique (Kaizen)
- Changement de technologies



TOYOTA

秘

DÉCHETS

-50% EN 23 ANS

- Réduction des quantités de déchets
- Tri à la source (> 100 catégories de déchets)
- 100% revalorisés depuis 2007



TOYOTA

秘

AIR

(RÉDUCTION DES ÉMISSIONS DE SOLVANTS)

-58% EN 23 ANS

- Optimisation de trajectoire et nettoyage de robots
- Recyclage des solvants
- Utilisation de solvant à base d'eau



TOYOTA

秘

EAU (DU RÉSEAU)

-73% EN 23 ANS

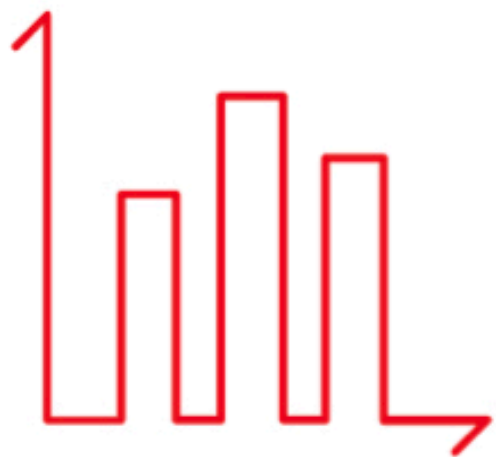
- Optimisation et recyclage de l'eau dans tous les processus
- Nettoyage et recyclage de l'eau à la station d'épuration
- Utilisation de l'eau de pluie pour produire la Yaris et la Yaris Cross



TOYOTA

LA GESTION DE L'EAU

秘

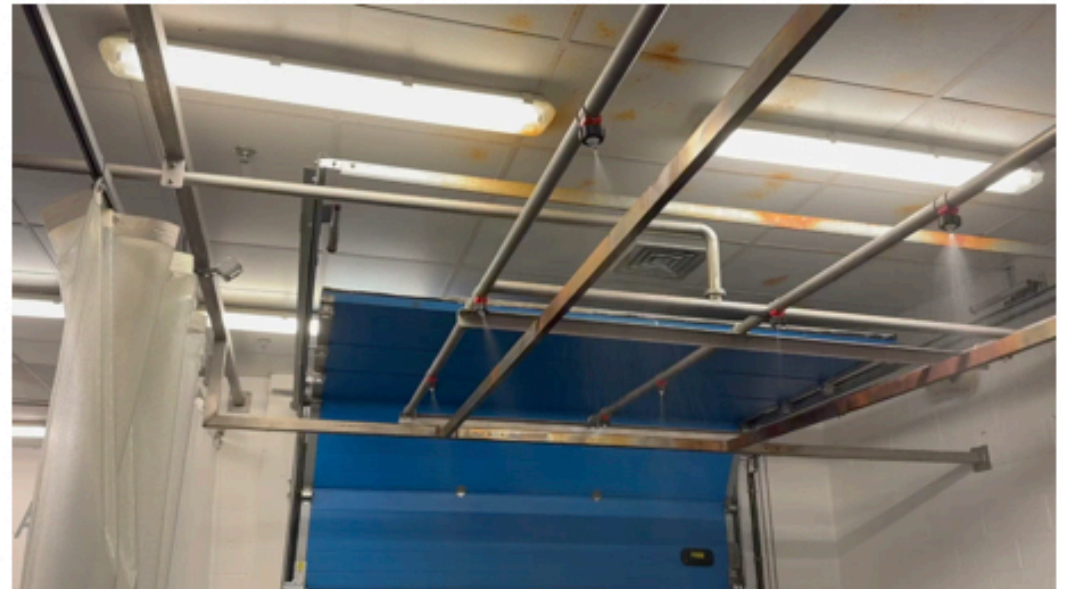


TOYOTA

秘

UTILISATION

USAGE DE L'EAU EN 2023



秘

POINT DE DÉPART

UNE STATION DE TRAITEMENT DES EAUX IN SITU



- Site de fabrication équipé de sa propre station de traitement des eaux :
 - pilotée et maintenue en interne
 - équivalent 15 000 habitants
- Traitement des eaux après utilisation :
 - 2 lignes de traitement physico chimiques
 - 1 traitement biologique
- >200 000 m³ rejetés dans le milieu chaque année

TOYOTA

秘

POINT DE DÉPART DES MOYENS DE PRODUCTION D'EAU

- Production de plus de 300 000 m³ / an d'eau de process
- Eau osmosée < 100 microns S
- Eau déminée < 10 microns S



TOYOTA

秘

POINT DE DÉPART

UN SUIVI STRICT DES NORMES QUALITATIVES



- Des équipes Toyota dédiées pour la conduite opérationnelle et la maintenance des équipements
- Un laboratoire in situ pour garantir le respect des normes de rejet

TOYOTA

秘

STRATÉGIE DEPLOYÉE

23 ANS DE MANAGEMENT DE LA RESSOURCE



Treat

Garantir la
qualité de l'eau
pour le milieu
récepteur



Reduce

Réduire la
consommation
au besoin
Sobriété hydrique



Re-Use

Ré-utiliser l'eau
quand la qualité
le permet



Recovery

Récupérer l'eau
de pluie
Utiliser la
ressource locale



Recycle

Recycler l'eau
après traitement

TOYOTA

秘



TRAITEMENT DE L'EAU

BASSINS BIOLOGIQUES



- Prélèvement d'échantillons chaque heure
- 27 paramètres analysés quotidiennement
- Limites internes au maximum à 80% de la limite légale

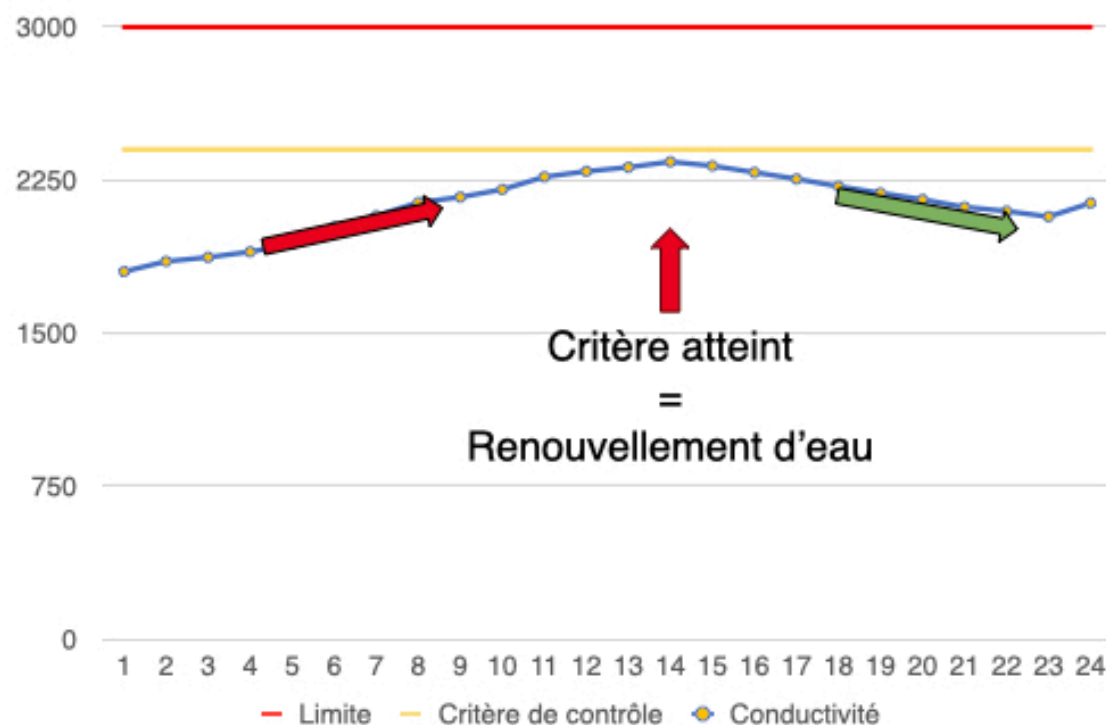
TOYOTA



RÉDUCTION DE LA CONSOMMATION SUR PROCESS

EXEMPLE : DÉCONCENTRATION DES BAINS DE TRAITEMENT

Évolution de la conductivité par heure



- Suivi de la qualité de l'eau sur les process
- Déconcentration asservie à la charge polluante

秘



RÉUTILISATION DES EAUX DE PROCESS

TEST D'ÉTANCHÉITÉ DES VOITURES



- Priorisation au circuit fermé
- Changement de l'eau sur critère qualité

TOYOTA



RÉCUPÉRATION POUR CONSOMMATION SUR PROCESS

BASSINS DE RÉCUPÉRATION D'EAU DE PLUIE



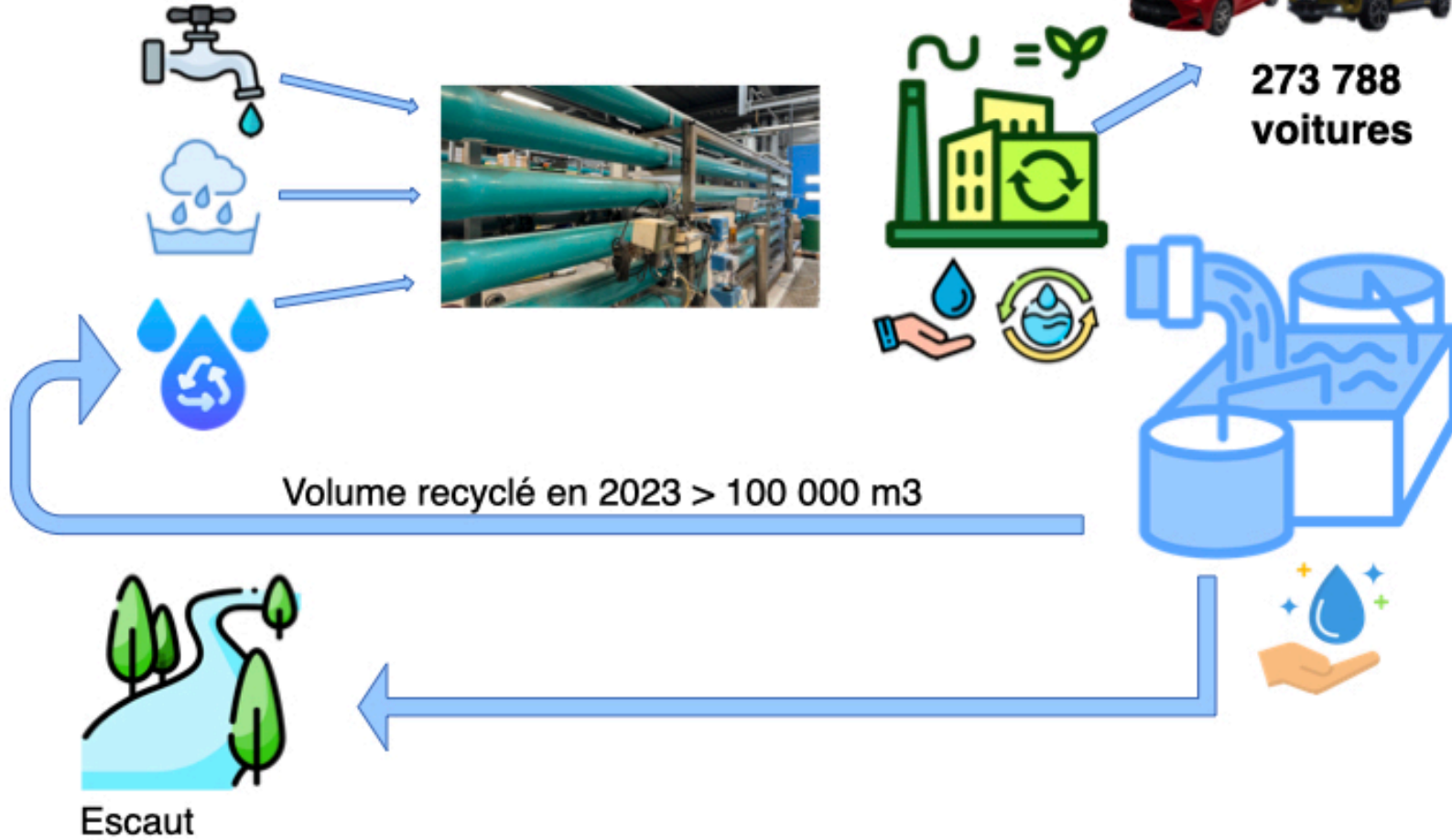
- Volume collecté en 2023 > 150 000 m³
- Autonomie 2023 : 283 jours d'autonomie
- Payback < 3ans + aides agences de l'eau (PTZ)

秘



RECYCLAGE DE L'EAU

STATION DE TRAITEMENT DES EAUX

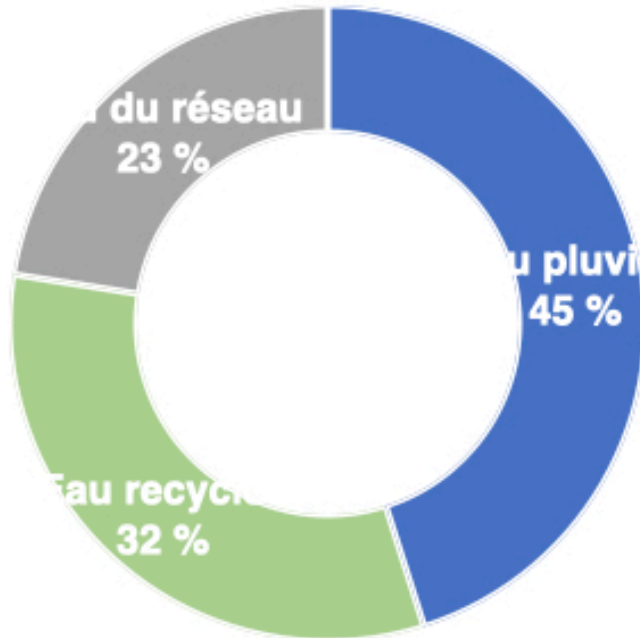


TOYOTA

RÉSUMÉ

CHIFFRES CLÉS

Origine de l'eau en 2023



Maîtrise des process dans les ateliers
+
Maîtrise de la station de traitement
des eaux
=
Sobriété hydrique

- Tirer avantage de la pluviométrie et des surfaces imperméabilisées



秘

TOYOTA ENVIRONMENTAL CHALLENGE 2050



MERCI



TOYOTA